



SASTRERIA



**textil-r**

SASTRERIA

# índice

Diseño, telas, cinta métrica, jaboncillo, tijeras, aguja e hilo, y la experiencia más exclusiva de nuestros sastres dan vida a esta línea de trajes.

Prendas cuidadas al milímetro que se adaptan perfectamente a tí y con las que te verás impecable.

**¡Descubre la perfección!**



## **Suit Collection - (Poliéster, viscosa, spandex)**

Americanas traje, pantalones, faldas, vestidos ..... 04 - 17

## **Suit Collection - (Poliéster, lana, lycra)**

Americanas traje, pantalones, faldas, vestidos ..... 18 - 33

## **Chalecos**

Chaleco cruzado, chaleco clásico ..... 34 - 43

## **Classic Fit**

Americanas traje, pantalones, faldas, pichis ..... 44 - 51

## **Camisería**

Camisas caballero, blusas señora ..... 52 - 65

## **Accesorios**

Corbatas, pajaritas, tirantes, fulares, cinturones ..... 66 - 79

## **Calzado**

Señora y caballero ..... 80 - 83





BISTRETCH

# SUIT COLLECTION

La colección de traje " **Suit Collection Bistretch**" se define por la configuración Slim Fit de sus prendas y su extraordinaria flexibilidad. Prendas cuidadas al detalle para profesionales como tú. Todo lo que necesitas para ir impecable y seguir tu ritmo de trabajo.

# LUIGGI

BISTRETCH



Negro  
black



Marino  
navy

## AMERICANA TRAJE HOMBRE

Luigi jacket

Americana elástica corte regular fit, con 2 botones, solapas, 2 bolsillos con tapetas, bolsillo de pecho y aberturas traseras.

men's two button jacket with lapels, 2 pockets with flaps and double vented back

Tallas 46 - 68

sizes 46 - 68

Colores marino, negro

colors navy blue, black



REF.  
CC0118 63



Americana Luigi  
ref. CC0118 63  
Marino

Pantalón Bruno  
ref. CC407 63  
Marino

Composición 63% poliéster, 33% viscosa, 4% spandex. 205 gr.  
composition 63% polyester, 33% viscose, 4% spandex. 205gr.

Lavado Wash



Americana Luigi  
ref. CC0118 63  
Negro

Pantalón Bruno  
ref. CC407 63  
Negro

Composición 63% poliéster, 33% viscosa, 4% spandex. 205 gr.  
composition 63% polyester, 33% viscose, 4% spandex. 205gr.

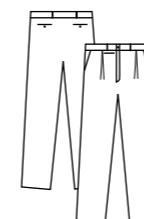
Lavado Wash



Negro  
black



Marino  
navy



REF.  
CC0407 63

## PANTALÓN TRAJE HOMBRE

*Bruno trouser*

Pantalón elástico, corte regular fit, con una pinza. Con bolsillo francés, bolsillo cerillero y dos bolsillos traseros con botón.

*men's one front pleat trouser, french pocket, back pocket with button and clock pocket*

Tallas 38 - 60  
sizes 38 - 60

Colores marino, negro  
colors navy blue, black



**Negro**  
black



**Marino**  
navy



### AMERICANA TRAJE MUJER

*Gina jacket*

Americana elástica corte entallado, con 2 botones, solapas, 2 bolsillos con tapetas, bolsillo en pecho y abertura trasera.  
*men's two button jacket with lapels, 2 pockets with flaps and double vented back*



REF.  
CC0218 63

**Tallas** 34 - 58  
*sizes 34 - 58*

**Colores** marino, negro  
*colors navy blue, black*



*Americana Gina*  
ref. CC0218 63  
Marino

*Pantalón Bianca*  
ref. CC0509 63  
Marino

**Composición** 63% poliéster, 33% viscosa, 4% spandex. 205 gr.  
*composition 63% polyester, 33% viscose, 4% spandex. 205gr.*

**Lavado**  
Wash



# BIANCA

BISTRETCH



**Negro**  
black



**Marino**  
navy



## PANTALÓN TRAJE MUJER

*Bianca trouser*

Pantalón elástico, corte regular fit, sin pinzas y con bolsillos.

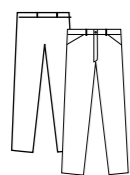
*ladies french pocket trouser*

**Tallas** 34 - 58

*sizes* 34 - 58

**Colores** marino, negro

*colors* navy blue, black



REF.  
CC0509 63

*Chaleco Selena*  
CC0916 63  
Negro

*Pantalón Bianca*  
ref. CC0509 63  
Negro



**Composición** 63% poliéster, 33% viscosa, 4% spandex. 205 gr.  
**composition** 63% polyester, 33% viscose, 4% spandex. 205gr.

**Lavado** Wash Wash



BISTRETCH





# PAOLA

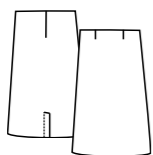
## BISTRETCH



**Negro**  
black



**Marino**  
navy



REF.  
CC0603 63

### FALDA TRAJE MUJER

*Paola skirt*

Falda elástica con pinzas y sin bolsillos. Corte entallado y cierre mediante cremallera invisible. Forro interior.

*ladies unpocketed trouser*

**Tallas** 36 - 58

*sizes - 36 -58*

**Colores** marino, negro

*colors navy blue, black*



*Blusa Ginebra*  
ref. 113  
Blanco

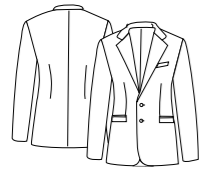
*Falda Paola*  
ref. CC0603 63  
Marino

**Composición** 63% poliéster, 33% viscosa, 4% spandex. 205 gr.  
*composition 63% polyester, 33% viscose, 4%spandex. 205gr.*

**Lavado**  
Wash



BISTRETCH



**CC118 63**

LUIGGI



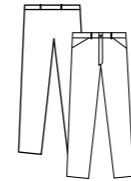
**CC407 63**

BRUNO



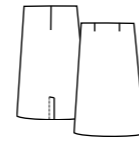
**CC218 63**

GINA



**CC509 63**

BIANCA



**CC603 63**

PAOLA

tejido



**BISTRETCH**

- ✓ **SUAVIDAD**  
*Softness*
- ✓ **AJUSTE Y COMODIDAD**  
*Comfort*
- ✓ **LIBERTAD MOVIMIENTO**  
*freedom*
- ✓ **RESITENTE A LA ARRUGA**  
*Excellent creased resitance*

**63% POLIÉSTER, 33% VISCOSA, 4% SPANDEX / 205 gr.**

*63% polyester, 33% viscose, 4% spandex / 205 gr.*

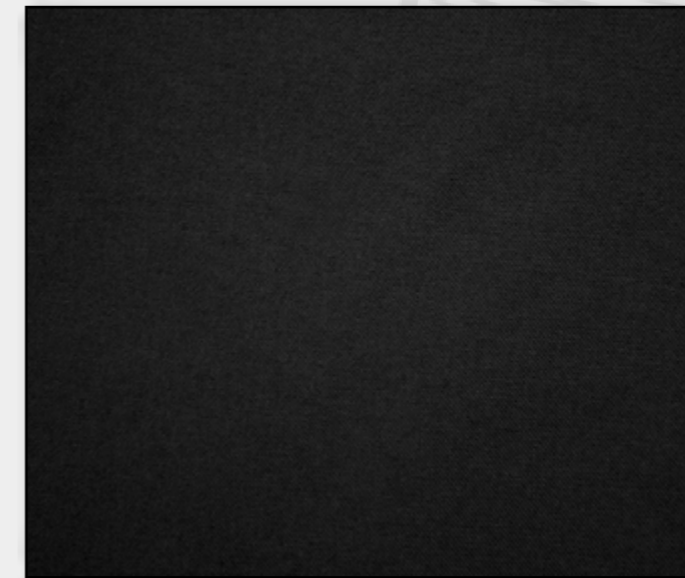
**CUIDADOS**

*Wash*



**Marino**

*navy*



**Negro**

*black*



# SUIT COLLECTION

La colección de trajes "**Suit Collection**" se define por la configuración Slim Fit de sus prendas. De línea moderna y elegante, que combina una textura suave y lujosa de la lana con un toque de elasticidad. Diseño, materiales, y confección; Todo lo que necesitas para marcar la diferencia.

# LUIGGI



**Gris claro**  
light grey

**Marengo**  
charcoal

**Marino**  
navy

**Gris medio**  
medium grey

**Negro**  
black

## AMERICANA TRAJE HOMBRE

*Luigi jacket*

Americana elástica, corte regular fit, con 2 botones, solapas, 2 bolsillos con tapetas, bolsillo en pecho y aberturas traseras.  
*men's two button jacket with lapels, 2 pockets with flaps and double vented back*

**Tallas 46 - 68**  
*sizes 46 - 68*

**Colores marino, negro, gris marengo, gris medio, gris claro**  
*colors navy blue, black, charcoal, medium grey, light grey*

REF.  
CC0118 64

*Americana Luigi*  
ref. CC0118 64  
Gris medio

*Pantalón Bruno*  
ref. CC0407 64  
Gris medio



**Composición** 55% poliéster, 43% lana, 2% lycra. 205 gr.  
**composition** 55% polyester, 43% wool, 2% lycra. 205gr.

**Lavado** Wash





Pantalón Bruno  
ref. CC0407 64  
Gris Marengo

**Composición** 55% poliéster, 43% lana, 2% lycra. 205 gr.  
**composition** 55% polyester, 43% wool, 2% lycra. 205gr.

**Lavado** Wash



# BRUNO



**Gris claro**  
light grey



**Negro**  
black



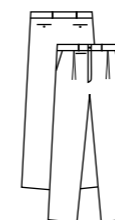
**Marino**  
navy



**Marengo**  
charcoal



**Gris medio**  
medium grey



REF.  
CC0407 64

## PANTALÓN TRAJE HOMBRE

*Bruno trouser*

Pantalón elástico, corte regular fit, con una pinza. Bolsillo francés, bolsillo cerillero y dos bolsillos traseros con botón.

*men's one front pleat trouser, french pocket, back pocket with button and clock pocket*

**Tallas** 38 - 60

*sizes - 38 - 60*

**Colores** marino, negro, gris marengo, gris medio, gris claro  
*colors navy blue, black, charcoal, medium grey, light grey*

GINA



**Marengo**  
charcoal



**Gris medio**  
medium grey

**Gris claro**  
light grey

**Marino**  
navy

**Negro**  
black



REF. CC0218 64

**AMERICANA TRAJE MUJER**

*Gina jacket*

Americana elástica, corte entallado, con 2 botones, solapas, 2 bolsillos con tapetas, bolsillo pecho y abertura trasera.

*ladies two button jacket with lapels, 2 pockets with flaps and double vented back*

**Tallas 34 - 58**  
*sizes 34 - 58*

**Colores marino, negro, gris marengo, gris medio, gris claro**  
*colors navy blue, black, charcoal, medium grey, light grey*



Americana Gina  
ref. CC0218 64  
Gris Marengo

Pantalón Bianca  
ref. CC0509 64  
Gris Marengo

**Composición** 55% poliéster, 43% lana, 2% lycra. 205 gr.  
**composition** 55% polyester, 43% wool, 2% lycra. 205gr.

**Lavado** Wash



Americana Gina  
ref. CC0218 64  
Gris Claro

Pantalón Bianca  
ref. CC0509 64  
Gris Claro

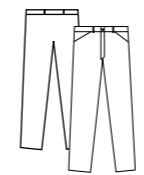


Composición 55% poliéster, 43% lana, 2% lycra. 205 gr.  
composition 55% polyester, 43% wool, 2% lycra. 205gr.

Lavado Wash



# BIANCA



REF.  
CC0509 64

## PANTALÓN TRAJE MUJER Bianca trouser

Pantalón elástico, regular fit, sin pinzas y con bolsillos  
ladies frech pocket trouser

Tallas 34 - 58  
sizes - 34 - 58

Colores marino, negro, gris marengo, gris medio, gris claro  
colors navy blue, black, charcoal, mediun gris, light grey

# PAOLA



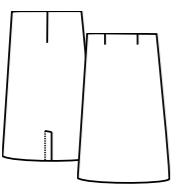
**Gris medio**  
medium grey

**Negro**  
black

**Marino**  
navy

**Marengo**  
charcoal

**Gris claro**  
light grey



REF.  
CC0603 64

## FALDA TRAJE

Paola skirt

Falda elástica con pinzas y sin bolsillos. Corte entallado y cierre mediante cremallera invisible. Forro interior.

*ladies unpocketed trouser*

**Tallas** 36 - 58  
*sizes* 36 - 58

**Colores** marino, negro, gris marengo, gris medio, gris claro  
*colors* navy blue, black, charcoal, medium grey, light grey



Falda Paola  
ref. CC0603 64  
Gris Marengo

Falda Paola  
ref. CC0603 64  
Gris Claro

**Composición** 55% poliéster, 43% lana, 2% lycra. 205 gr.  
**composition** 55% polyester, 43% wool, 2% lycra. 205gr.

**Lavado** Wash





LUZIA



**VESTIDO M/CORTA**

*Luzia dress*



Vestido entallado, manga corta, cuello cerrado, abertura trasera  
*fitting, short sleeve, closed neck, back opening*

**Tallas** 36 - 56

*sizes 36 - 56*

REF. CC0612



GIULIA



**VESTIDO MANGA 3/4**

*Giulia dress*



Vestido talle alto, manga 3/4, cuello cerrado, abertura trasera  
*high waist, 3/4 sleeve, closed neck, back opening*

**Tallas** 36 - 56

*sizes 36 - 56*

REF. CC0614

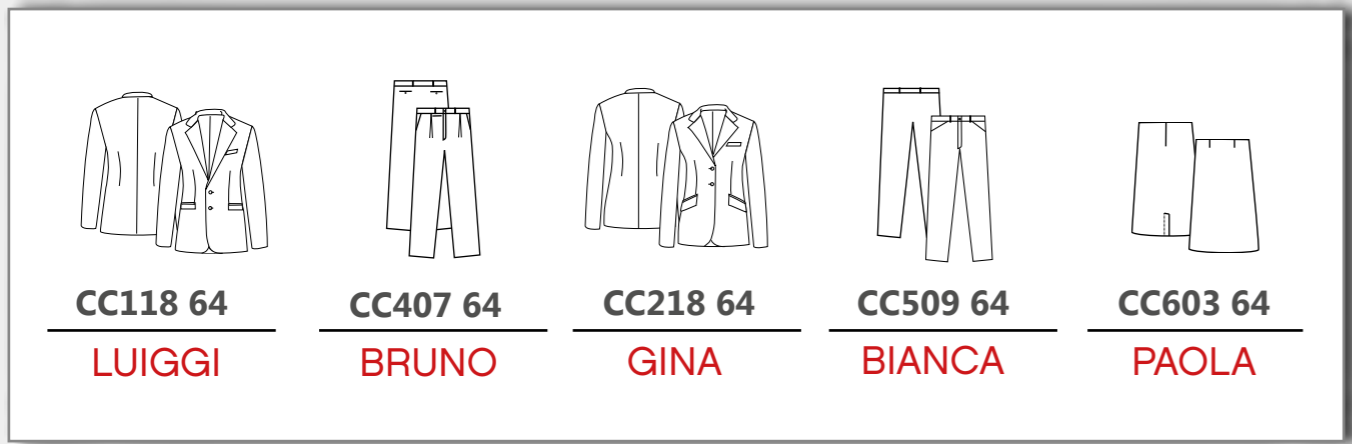
Vestido Giulia  
ref. CC0614  
Negro

Vestido Luzia  
ref. CC0612  
Gris Medio



Composición Bajo pedido. Consultar colores y personalizaciones  
*composition Consult us for colors and customized articles*





**CC118 64**  
LUIGGI

**CC407 64**  
BRUNO

**CC218 64**  
GINA

**CC509 64**  
BIANCA

**CC603 64**  
PAOLA

tejido

- ✓ COMODIDAD Y AJUSTE  
*Comfort*
- ✓ LIBERTAD DE MOVIMIENTO  
*Freedom*
- ✓ FRESCURA Y LIGEREZA  
*Fresh and light*
- ✓ TACTO SUAVE  
*Soft touch*
- ✓ RESISTENCIA A LA ARRUGA  
*Excellent creased resitance*

**55% POLIÉSTER, 43% LANA, 2% LYCRA / 205 GR.**  
55% polyester, 43% wool, 2% lycra / 205 gr.

---

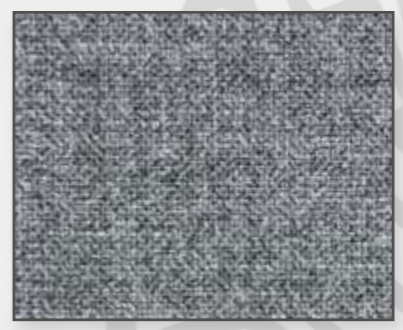
**CUIDADOS**  
*Wash*



**Marengo**  
*charcoal*



**Gris medio**  
*medium grey*



**Gris claro**  
*light grey*



**Marino**  
*navy*



**Negro**  
*black*



# CHALECOS

Comodidad y elegancia indiscutible. Refleja tu propio estilo con la tercera pieza del traje, el chaleco. Conseguirás un efecto visual más atractivo; Palabra de sastre.

# ENZO



Chaleco Enzo  
ref. CC0915  
marino

## CHALECO CRUZADO HOMBRE

*Enzo waist coat*

Chaleco cruzado de estilo clásico, con doble botonadura y dos bolsillos frontales ribeteados. Incluye trasera ajustable de raso con hebilla de metal. Forro interior.

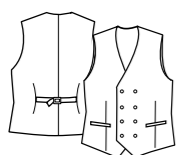
*classic style double breasted waistcoat with two front pockets. Includes adjustable satin back. Inner lining*

**Tallas** XS - 4XL

*sizes XS - 4XL*

**Colores** Bajo pedido

*colors consult us*



REF. CC0915



**Composición** Bajo pedido. Consultar colores y personalizaciones  
*composition Consult us for colors and customized articles*





Chaleco Selena  
ref. CC0916  
gris claro

# SELENA



## CHALECO CRUZADO MUJER

*Selena waist coat*

Chaleco cruzado de estilo clásico, con doble botonadura y dos bolsillos frontales ribeteados. Incluye trasera ajustable de raso con hebilla de metal. Forro interior.

*classic style double breasted waistcoat with two front pockets. Includes adjustable satin back. Inner lining*

**Tallas** XXS - 3XL

*sizes* XXS - 3XL

**Colores** Bajo pedido

*colors consult us*



REF. CC0916

# TIZIANO



Chaleco Tiziano  
ref. CC0917  
negro



## CHALECO HOMBRE

*Tiziano waist coat*

Chaleco ajustable, en espalda de raso y cierre frontal  
4 botones. Bolsillos laterales ribeteados. Forro interior.

*waistcoat with two front pockets. Includes adjustable satin back.*



**Tallas** XS - 4XL

*sizes XS - 4XL*

**Colores** Bajo pedido

*colors consult us*

REF. CC0917

**Composición** Bajo pedido. Consultar colores y personalizaciones  
*composition Consult us for colors and customized articles*



Chaleco Claudia  
ref. CC0918  
negro



# CLAUDIA



## CHALECO MUJER

*Claudia waist coat*

Chaleco ajustable en espalda de raso y cierre frontal mediante 4 botones. Bolsillos laterales ribeteados. Forro interior.

*waistcoat with two front pockets. Includes adjustable satin back.*

**Tallas** XXS - 3XL

*sizes* XXS - 3XL

**Colores** Bajo pedido

*colors consult us*



REF. CC0918





# CLASSIC FIT

La colección de traje "Classic Fit" se define por la configuración holgada de sus prendas. Destinada a personas más clásicas. La manga de la americana es amplia y se caracteriza por sus pinzas y pliegues en pantalón. Consigue que el uso diario del traje sea fácil y sencillo.



# TRAJE hombre



REF.  
CC0100 21

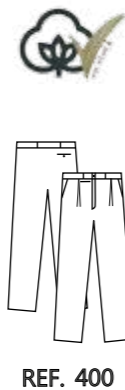
## AMERICANA WILLIAM suit jacket

Americana corte classic fit, con 2 botones, solapas, 2 bolsillos con tapetas y aberturas traseras.

*men's two button jacket with lapels, 2 pockets with flaps and double vented back*

**Tallas** 46 - 66  
*sizes 46 - 66*

**Colores** azul marino  
*colors navy blue*



REF. 400

## PANTALÓN 400 suit trouser

Alta confección, cinturilla antideslizante, 1 pinza, bolsillo francés y trasero con botón.

*Haute couture, non slip waistband, one pleat, french pocket and one back pocket*

**Tallas** 36 - 66  
*sizes 36 - 66*

**Colores** marino, negro  
*colors navy blue, black*



**Composición** 100% poliéster. 165 gr.  
*composition 100% polyester. 165 gr.*

**Lavado** Wash

\* Bajo pedido. Consultar colores y personalizaciones



REF.  
CC0201 21

## AMERICANA HELENA

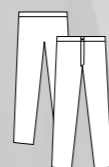
*suit jacket*

Americana corte clásico con 2 botones, sin solapas, bolsillos viveados.

*ladies jacket, v-neck, without lapels, 2 besom pockets*

**Tallas** 36 - 58  
*sizes* 36 - 58

**Colores** azul marino  
*colors* navy blue



REF.  
CC0502 21

## PANTALÓN ATENEA

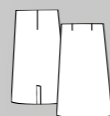
*suit trouser*

Pantalón recto, sin trabillas y sin bolsillos.

*ladies unpocketed trouser*

**Tallas** 34 - 56  
*sizes* 34 - 56

**Colores** azul marino  
*colors* navy blue



REF.  
CC0603 21

## FALDA DIANA

*suit skirt*

Recta, sin bolsillos, cierre cremallera.

*ladies unpocketed straight skirt, zipper closure*

**Tallas** 36 - 56  
*sizes* 36 - 56

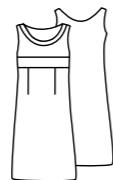
**Colores** azul marino, negro  
*colors* navy blue, black



**Composición** 100% poliéster. 165gr.  
*composition* 100% polyester. 165gr.

**Lavado** Wash

ANGELIA



REF.  
CC0605 21



VESTIDO  
CUELLO REDONDO  
*ladies sleeveless round neckline dress*

Cuello redondo, decorado con vivo  
*Round neck, with piping*

Tallas 36 - 56  
*sizes 36 - 56*



SOFÍA



REF.  
CC0604 21



VESTIDO  
CUELLO BARCO  
*ladies sleeveless dress*

Cuello barco, 2 aberturas delanteras  
*Boat neck, doble front vented*

Tallas 36 - 56  
*sizes 36 - 56*



Composición Bajo pedido. Consultar colores y personalizaciones  
*composition Consult us for colors and customized articles*





# CAMISERÍA

Llevar una buena camisa contribuye a que un traje nos sienta a la perfección y a sentirnos a gusto. Nuestras camisas cuentan con un toque único que mejoran con el uso; Porque un hombre de alto nivel viste sólo lo mejor.

# TORINO

*bistretch*



Blanco  
*white*



Negro  
*black*



Celeste  
*sky blue*



*easy care*

## CAMISA HOMBRE

*men' shirt*

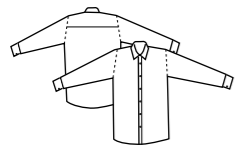
Camisa bistretch de manga larga, ajuste slim fit, cuello camisero, doble ojal para gemelo, 2 botones para ajuste de puño, costura francesa en sisa y cargadas en costados. Transpirable y resistente a la arruga.

*men's, shirt collar, buttonhole for twins cufflinks, double eyelet, 2 button cuff adjustment, french stitching on armholes and loaded on sides*

**Tallas** 34/35 - 50/51  
*sizes 34/35 - 50/51*

**Colores** celeste, blanco, negro  
*colors sky blue, white, black*

**\* Este artículo incluye un bolsillo con tapeta SIN COSER**  
*This article includes one unsew chest pocket*



REF. 104L



**Composición** 75% algodón, 20% poliéster, 5% spandex 110gr.  
*composition 75% cotton, 20% polyester, 5% spandex. 110gr.*

**Lavado** Wash





# MARTINA

*bistretch*



Celeste  
sky blue



Negro  
black



Blanco  
white

## CAMISA MUJER

*ladies' shirt*

Camisa elástica de estilo muy actual. Confeccionada con tejido de alta calidad. Sin bolsillos. Puños con cierre de 2 botones. Cierre frontal de botones ocultos por solapa.

*ladies l/s waisted blouse, shirt collar, without pocket*

**Tallas** 34-56

*sizes 34-56*

**Colores** celeste, blanco, negro

*colors sky blue, white, black*



REF. 116L



BISTRETCH

**Composición** 75% algodón, 20% poliéster, 5% spandex 110gr.  
**composition** 75% cotton, 20% polyester, 5% spandex. 110gr.

**Lavado**   
**Wash**

# GINEBRA

*bistretch*



Blanco  
white



Negro  
black



Celeste  
sky blue

## CAMISA MUJER

*ladies' shirt*

Camisa bistretch, entallada, cuello mao en V, manga 3/4 con puño abierto. Extensor elástico de cierre de botón. Tejido suave con acabado easy care. Transpirable y de alta calidad.

*ladies blouse, V mao collar, french sleeve. Square buttons.*

**Tallas** 34-56

*sizes 34-56*

**Colores** celeste, blanco, negro

*colors sky blue, white, black*

REF. 113



**Composición** 75% algodón, 20% poliéster, 5% spandex 110gr.  
**composition** 75% cotton, 20% polyester, 5% spandex. 110gr.

**Lavado** Wash





# OXFORD



REF. 105L

## CAMISA OXFORD HOMBRE

*Oxford men' shirt*

Camisa manga larga, corte recto, bolsillo pecho izquierdo, cuello camisero con botón, doble ojal puño.

*men's, left chest pocket, button down collar*

**Tallas** 34/35 - 52/53

*sizes 34/35 - 52/53*

**Colores** blanco\*, celeste\*

*colors white\*, sky blue\**

*\* Color sujeto a disponibilidad / \* Ask us availability*

## CAMISA OXFORD MUJER

*Oxford ladies blouse*

Camisa entallada manga larga, cuello camisero, doble ojal para ajuste de puño. Ideal para un estilo casual y/o elegante.

*ladies l/s waisted blouse, shirt collar without buttons*

**Tallas** 36-56

*sizes 36-56*

**Colores** blanco\*, celeste\*

*colors white\*, sky blue\**

*\* Color sujeto a disponibilidad / \* Ask us availability*



REF. 115L

**Composición** 70% algodón, 30% poliéster. 135gr.  
*composition 70% cotton, 30% polyester. 135gr.*

**Lavado**   
*Wash*



# CLÁSICA



Camisa Clásic  
ref. 101L  
Blanco

Pantalón Bruno  
ref. CC407 63  
Negro

**Composición** 65% poliéster, 35% algodón. 116gr.  
**composition** 65% polyester, 35% cotton. 135gr.

**Lavado**  
Wash



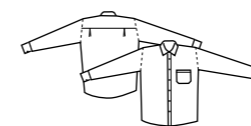
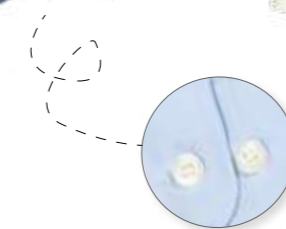
celeste  
sky blue



beige\*  
beige

blanco  
white

negro  
black



REF. 101L

## CAMISA HOMBRE

*classic men' shirt*

Camisa manga larga, bolsillo pecho izquierdo, cuello camisero, doble ojal para gemelo, 2 botones para ajuste de puño.

*Men's, left chest pocket, shirt collar, buttonhole for twins cufflinks, double eyelet*

**Tallas** 34/35 - 52/53

*sizes 34/35 - 52/53*

**Colores** celeste, blanco, beige\*, negro  
*colors sky blue, white, light beige\*, black*

*\* Color sujeto a disponibilidad / \* Ask us availability*

Blusa Entallada  
ref. 111L  
Blanca



Composición 65% poliéster, 35% algodón. 116gr.  
composition 65% polyester, 35% cotton. 135gr.

Lavado  
Wash



# ENTALLADA



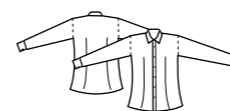
Blanco  
white



Negro  
black



Celeste  
sky blue



REF. 111L

## CAMISA MUJER

*ladies l/s waisted blouse*

Camisa manga larga, entallada, cuello camisero, sin bolsillo.

*ladies l/s waisted blouse, shirt collar, without pocket*

**Tallas** 36 - 56

*sizes 36 - 56*

**Colores** blanco, negro, celeste

*colors white, black, sky blue*



# COMPLEMENTOS

Cada momento tiene sus códigos. Elégelos adecuadamente. Diseña tu estilo y dale ese lujo a tu negocio. ¡DÍ SI a los complementos de moda!



**CORBATA PLANA** Suit collection  
*Suit collection regular tie*

**Composición** 100% poliéster microfibra  
*composition 100% polyester*

**Medidas** 145 x 8 cm  
*measurement 145 x 8 cm*



REF. 525



**FULAR** Suit collection  
*Suit collection foulard*

**Composición** 100% poliéster microfibra  
*composition 100% polyester*

**Medidas** 140 x 30 cm  
*measurement 140 x 30 cm*



REF. 558

**PAÑUELO bolsillo**  
*Suit collection foulard pocket*

**Composición** 100% poliéster microfibra  
*composition 100% polyester*

**Medidas** 25 x 25 cm  
*measurement 25 x 25 cm*



REF. 570

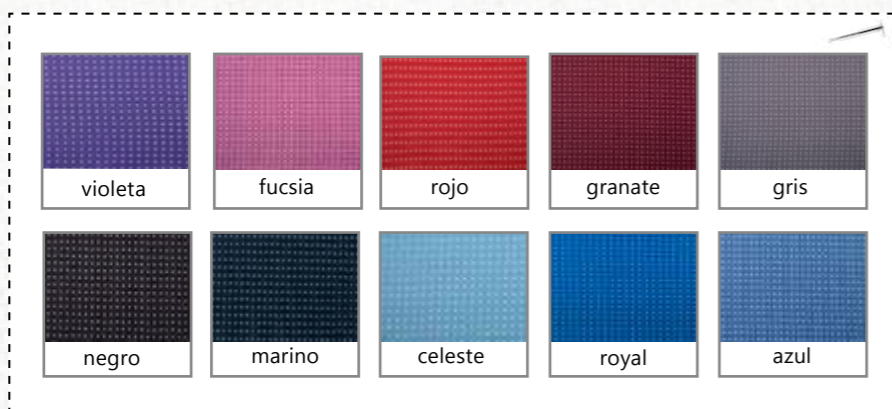


REF. 535

**PAJARITA** Suit collection  
*Suit collection bow tie*

**Composición** 100% poliéster microfibra  
Gancho de plástico.  
*composition 100% polyester*

**Talla** Única ajustable  
*measurement one size*



\* **Colores** sujetos a disponibilidad:  
violeta, fucsia, rojo, granate, gris, negro, marino, celeste, royal, azul  
*colors violet, fuchsia, red, garnet, grey, black, navy, light blue, royal, blue*

## CORBATA Selection

Selection tie

**Composición** 100% poliéster microfibra  
*composition 100% polyester*

**Medidas** 145 x 8,5 cm

*measurement 145 x 8,5 cm*

REF. 520

## PAJARITA Selection

Selection bow tie

**Composición** 100% poliéster microfibra  
Gancho de plástico.  
*composition 100% polyester*

**Medidas** talla única. Ajustable

*measurement one size*

REF. 530

## TIRANTES Selection

Selection suspenders

**Composición** 100% poliéster microfibra  
*composition 100% polyester*

**Medidas** Ancho tirante 30mm.

Talla única. Ajustable

*measurement one size*

REF. 585

## PAÑUELO Selection

Selection scarf

**Composición** 100% poliéster microfibra  
*composition 100% polyester*

**Medidas pañuelo** 75 x 75 cm

*measurement 75 x 75 cm*

REF. 565

## FULAR Selection

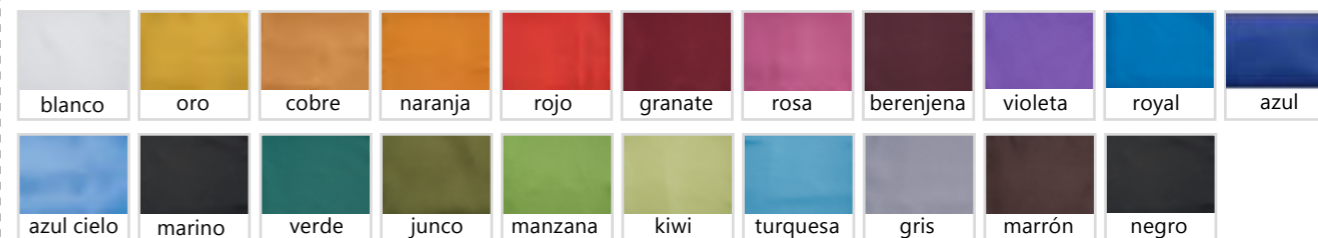
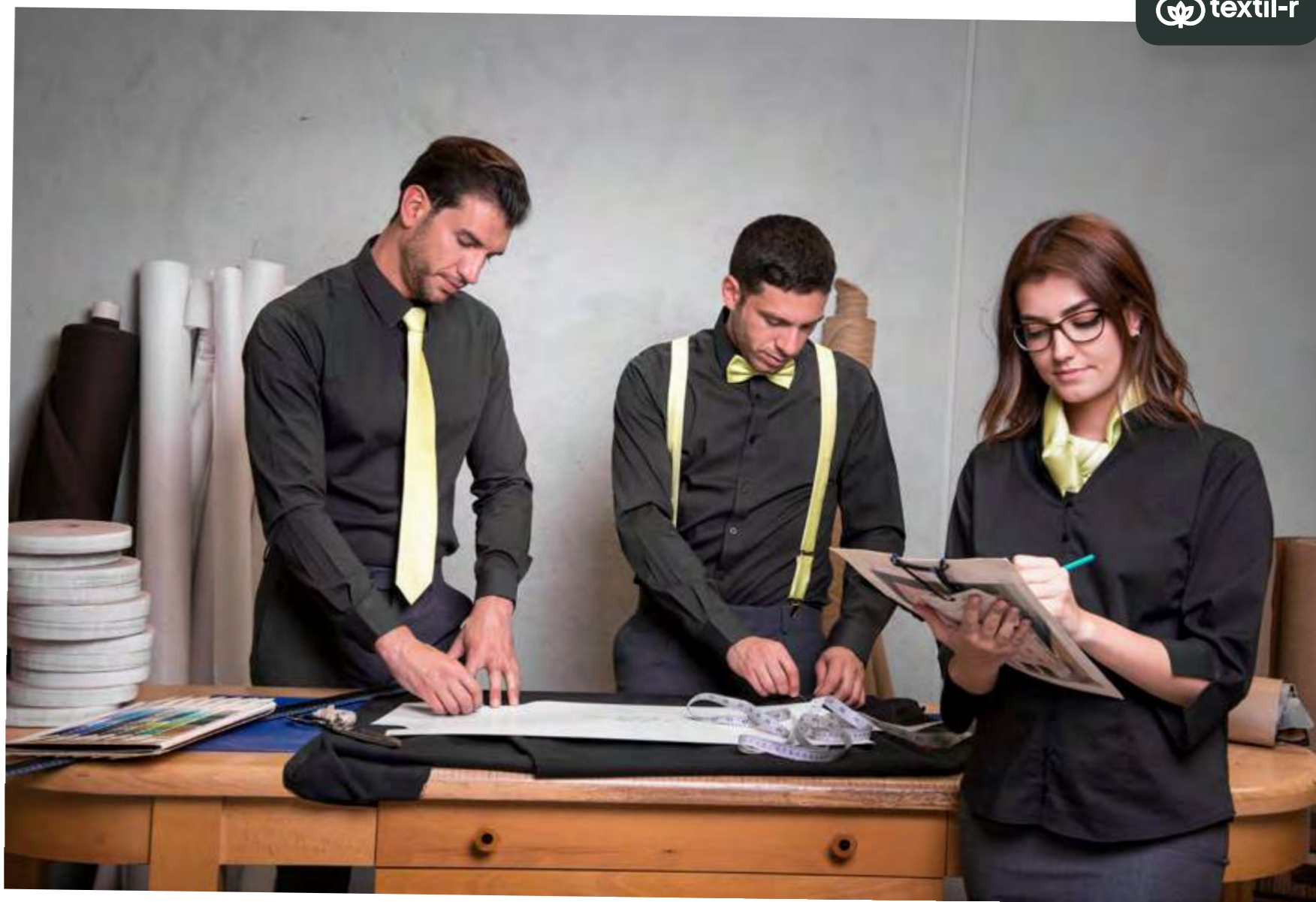
Selection foular

**Composición** 100% poliéster microfibra  
*composition 100% polyester*

**Medidas fular** 30 x 140 cm

*measurement 30 x 140 cm*

REF. 555



**\*Colores SELECTION sujetos a disponibilidad:**

blanco, oro, cobre, naranja, rojo, granate, rosa, marino, royal, kiwi, verde manzana, verde junco, berenjena, violeta, azul, azul cielo, turquesa, verde, marrón, gris, negro

*colors white, gold, copper, orange, red, garnet, pink, navy, royal, kiwi, apple green, green reed, aubergine, violet, blue, light blue, turquoise, green, brown, grey, black*



## TIRANTES GOMA

Elastic suspenders

**Composición** 100% poliéster elástico  
*composition 100% elastic polyester*

**Medidas** Ancho tirante 30mm.  
Talla única. Ajustable  
*measurement one size*

**Colores** sujetos a disponibilidad: blanco, gris perla, gris, asfalto, marino, negro, marrón, beige, rojo, granate, royal, verde botella  
*colors white, medium grey, grey, asphalt, navy, black, brown, beige, red, garnet, royal, bottle green*

REF. 580



## TIRANTES BRUSELAS

Fantasy suspenders

**Composición** 100% poliéster elástico  
*composition 100% elastic polyester*

**Medidas** Ancho tirante 35mm.  
Talla única. Ajustable  
*measurement one size*

**Colores** sujetos a disponibilidad: marino, gris, granate, petróleo, negro  
*colors navy, grey, garnet, petrol, black*

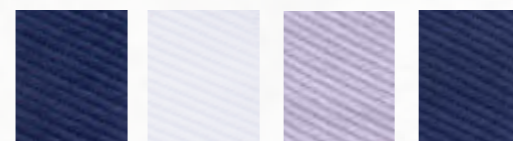
REF. 591





## TIRANTES BOSTON

*Fantasy suspenders*



**negro**  
black

**blanco**  
white

**gris**  
grey

**marino**  
navy

**Composición** 100% poliéster elástico  
*composition 100% elastic polyester*

**Medidas** Ancho tirante 35mm.  
Talla única. Ajustable  
*measurement one size*

**Colores** sujetos a disponibilidad: negro, blanco, gris, marino  
*colors black, white, grey, navy*

**REF. 590**



## TIRANTES DUBLÍN

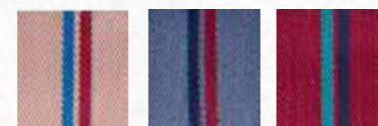
*Fantasy suspenders*

**Composición** 100% poliéster elástico  
*composition 100% elastic polyester*

**Medidas** Ancho tirante 35mm.  
Talla única. Ajustable  
*measurement one size*

**Colores** sujetos a disponibilidad: beige, gris, granate, marino, celeste  
*colors beige, grey, garnet, navy, ciel*

**REF. 594**



**beige**  
beige

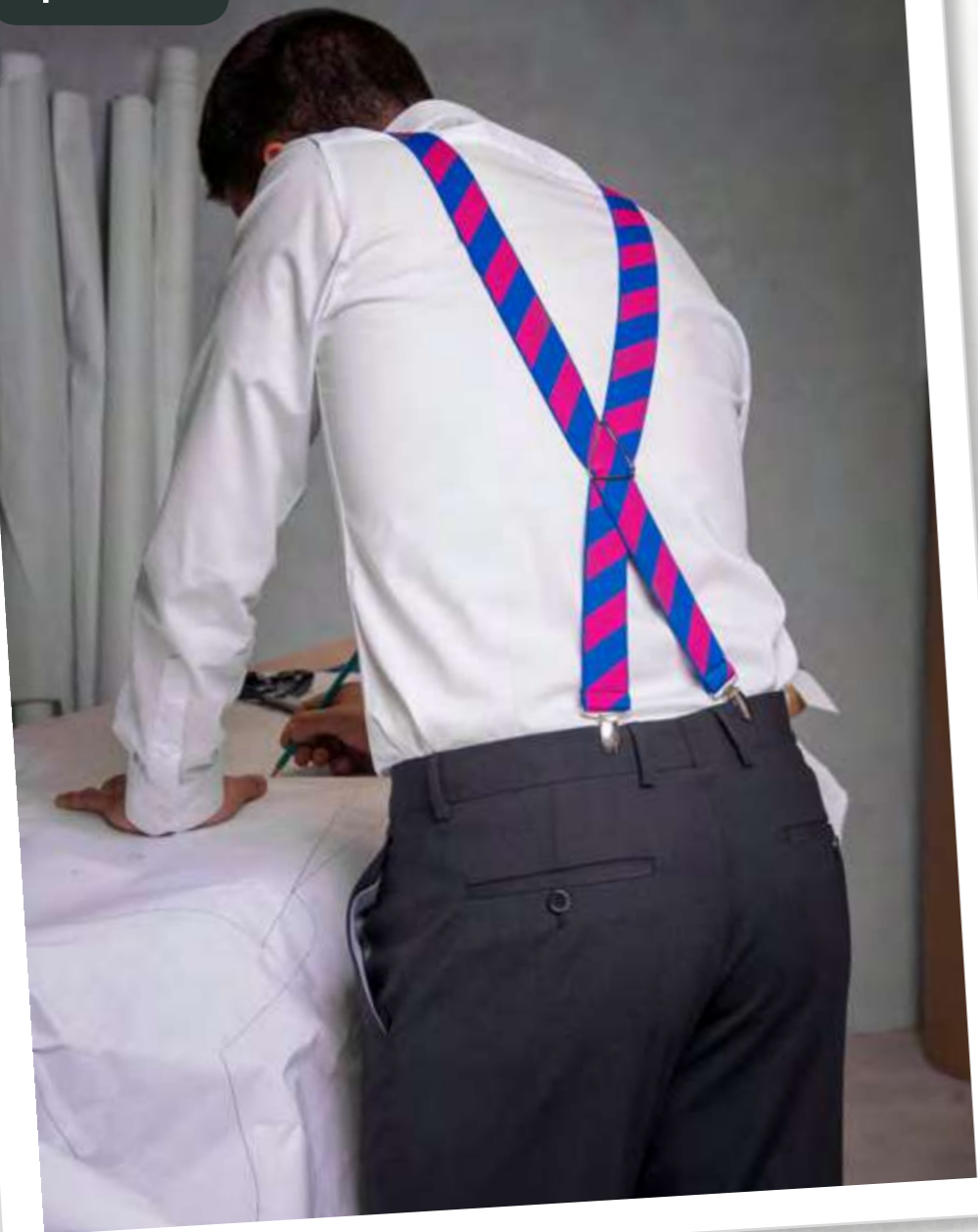
**gris**  
grey

**granate**  
garnet



**marino**  
navy

**cielo**  
ciel



REF. 593

### TIRANTES GALES

*Fantasy suspenders*

**Composición** 100% poliéster elástico  
*composition 100% elastic polyester*

**Medidas** Ancho tirante 35mm.  
Talla única. Ajustable  
*measurement one size*

**Colores** sujetos a disponibilidad: marino/rosa,  
azul/celeste, rojo/celeste  
*colors navy/pink, navy/ciel, red/ciel*



### TIRANTES LONDRES

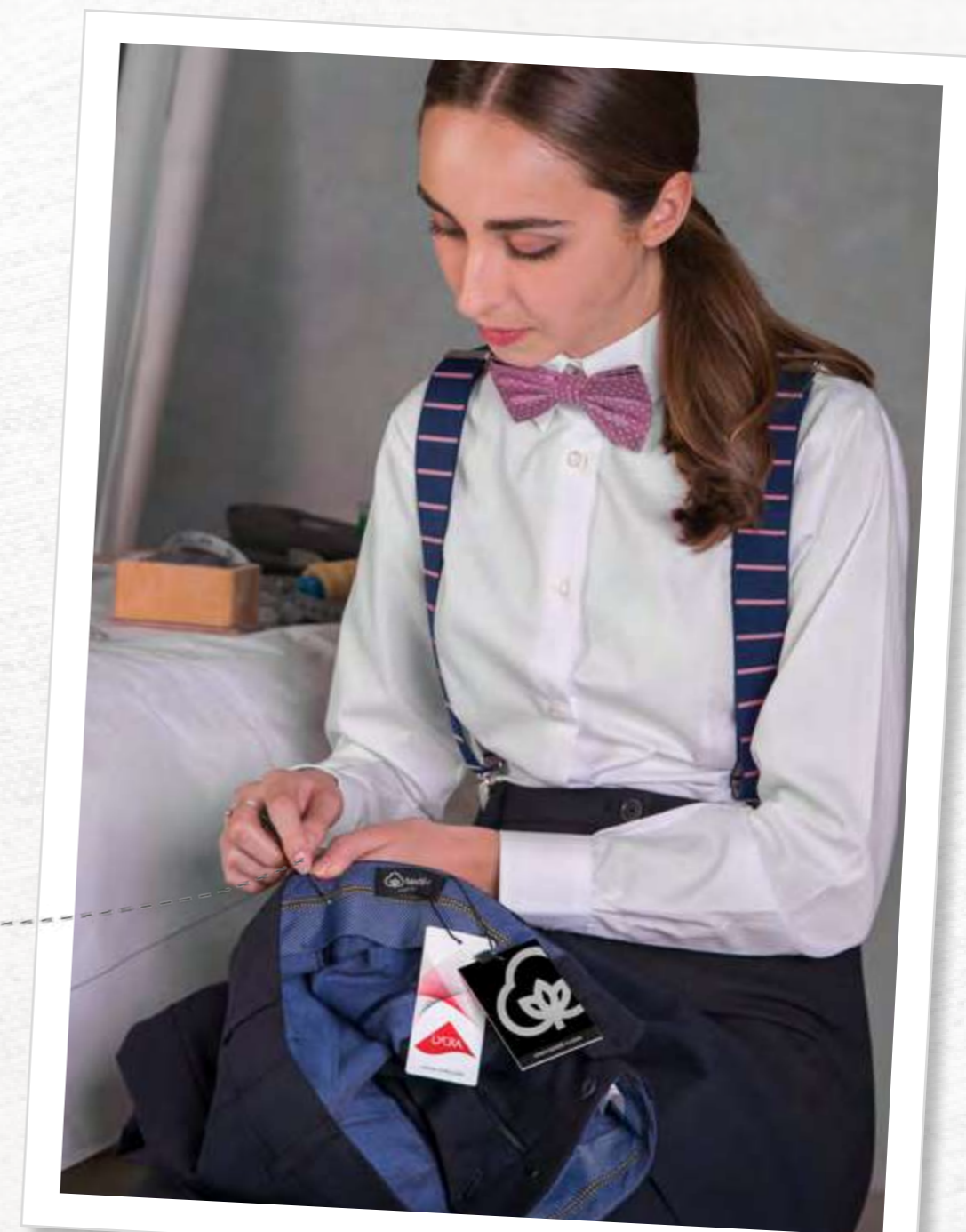
*Fantasy suspenders*

**Composición** 100% poliéster elástico  
*composition 100% elastic polyester*

**Medidas** Ancho tirante 35mm.  
Talla única. Ajustable  
*measurement one size*

**Colores** sujetos a disponibilidad: marino/celeste,  
azul/rojo, royal/fucsia  
*colors navy/ciel, navy/red, royal/fuchsia*

REF. 592





**IBIZA\***  
leather belt



REF. 604

Cinturón piel con broche  
leather belt

**Composición** piel  
composition leather

**Ancho** 35 mm  
width 35 mm

**Tallas** 95 - 105- 115 cm  
measurement 95 - 105 - 115 cm

**Colores** negro  
colors black

**FORMENTERA\***  
leather belt



REF. 607

Cinturón piel de mujer, costura simple al canto  
leather ladies belt side seam

**Composición** piel  
composition leather

**Ancho** 25 mm  
width 25 mm

**Tallas** 80 - 85 - 90 cm  
measurement 80 - 85 - 90 cm

**Colores** negro, marino  
colors black, navy



**MALLORCA\***  
leather belt

Cinturón piel, costura doble al canto  
leather belt side seam

**Composición** piel  
composition leather

**Ancho** 32 mm  
width 32mm

**Tallas** 90 - 95 - 100 - 105- 110 cm  
measurement 90 - 95 - 100 - 105 - 110 cm

**Colores** negro, blanco, marino, granate, marrón  
colors black, white, navy, garnet, brown

REF. 605

**REVERSIBLE\***  
leather belt

Cinturón piel, costura simple al canto  
leather belt side seam

**Composición** piel suave  
composition leather

**Ancho** 35 mm  
width 35 mm

**Tallas** 120 cm REGULABLE  
measurement 120 cm adjustable

**Colores** tabaco / negro, marino / negro, marrón / negro  
colors tobacco / black, navy / black, brown / black

REF. 609

**MENORCA\***  
leather belt

Cinturón piel, costura simple al canto  
leather belt side seam

**Composición** piel  
composition leather

**Ancho** 32 mm  
width 32mm

**Tallas** 90 - 95 - 100 - 105- 110 cm  
measurement 90 - 95 - 100 - 105 - 110 cm

**Colores** negro, blanco, marino, granate, marrón  
colors black, white, navy, garnet, brown

REF. 606



\* REF. sujeta a disponibilidad / \* Ask us availability

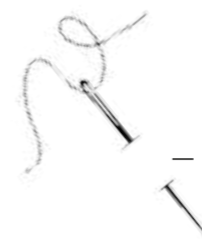




# CALZADO

La elegancia comienza desde abajo, en el calzado, y fluye en sentido ascende. Vístete por los pies y apuesta por la calidad. Los pies son una de las partes más importantes de nuestro cuerpo, ya que son nuestra base, la que nos ayuda a movernos. Por ello es crucial mimarlos y cuidarlos usando siempre un calzado cómodo y de calidad.

# mujer



# hombre



**MODELO DINAMIC**  
*Dinamic model*



**MODELO DENIA**  
*Denia model*



**MODELO SOFIA**  
*Sofia model*



**MODELO FRANCIA**  
*Francia model*



**MODELO ATENAS**  
*Atenas model*



**MODELO ITALIA**  
*Italia model*



**MODELO BAILARINA**  
*Bailarina model*



**MODELO MARTA**  
*Marta model*



**MODELO RELAX**  
*Relax model*



**MODELO BERNA**  
*Berna model*



**MODELO CLASSIC**  
*Classic model*



**MODELO CONGRESO**  
*Congreso model*



**MODELO SENADO**  
*Senado model*



**MODELO SALÓN**  
*Salón model*



**MODELO AZAFATA**  
*Azafata model*



**MODELO GOURMET**  
*Gourmet model*



**MODELO SUMILLER**  
*Sumiller model*



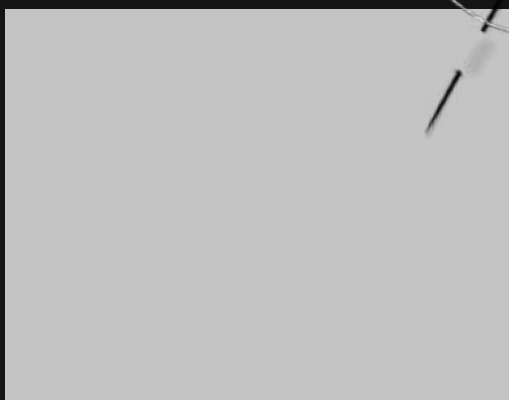
**MODELO ROMA**  
*Roma model*

# CALZADO

# Dian

\* Todas las REF. están sujetas a disponibilidad / \* Ask us availability

DISTRIBUIDO POR:



**textil-r.com**

