

*primaSangre*

# Index

	BUFFET MURANO	84
	CÁNTABRO	54
	DRY COBALTO	92
	DUOMO AZURRO	62
	DUOMO MARRONE	66
	DUOMO VERDE	64
NEW_	ESCARGOT	98
	GLUT	138
NEW_	GUAJIRO	88
	KILAUEA	80
	KRAKATOA	46
NEW_	LYRA	126
	MÁRMOL	20
	MESOA	128
	MURANO COBALTO	106
	MURANO TITANIO	76
	MURANO TURQUESA	116
	OLIVO	134
	POMPEYA	42
	PRAVIA	82
	SAMARITAINE COBALTO	94
	SAMARITAINE TURQUESA	102
	SANTORINI	70
	SATINADO	130
	SEDAN	68
	SUCRO	50
	TEIDE	28
NEW_	VINTAGE	12

Es el fuego el encargado de dar vida a nuestras colecciones.

Fire is in charge of giving life to our collections.

Fuego que calienta, que ilumina, que reúne. Fuego que cuece, que funde, que purifica. Sólo cuando se dejó dominar pudimos llamarnos seres humanos, porque fue allí, en la hoguera, en el horno o en la fragua donde nuestras manos iniciaron el proceso de creación.

Cocidos, moldeados o fundidos por el fuego los materiales cotidianos son la base fundamental de nuestras colecciones. Barro, metal y vidrio. Materias nobles que mimadas por manos a las que el tiempo ha dotado de maestría se convierten en objetos únicos y de una belleza singular.

La capacidad de transformación que nos ofrece, da rienda suelta a nuestra imaginación y nos permite diseñar formas infinitas, fundir metales, endurecer porcelanas o derretir el cristal.

El fuego, tan poderoso que nos hipnotiza, y tan fuerte y transformador que nos abre las puertas a las creaciones mas bellas.

Fire that heats, that illuminates, that gathers. Fire that cooks, that melts, that purifies. Only when we allowed ourselves to be dominated could we call ourselves human beings, because it was there, in the bonfire, in the oven or in the forge where our hands began the process of creation.

Cooked, molded or melted by fire, everyday materials are the fundamental basis of our collections. Clay, metal and glass. Noble materials that, pampered by hands that time has endowed with mastery, become unique objects of singular beauty.

The transformation capacity that it offers us gives free rein to our imagination and allows us to design infinite shapes, cast metals, harden porcelain or melt glass.

The fire, so powerful that it hypnotizes us, and so strong and transformative that it opens the doors to the most beautiful creations.



OrigenOrigen



# MateriaMatter

Con la belleza de la materia reivindicamos la sencillez, el lujo de lo esencial, sin artificios.

With the beauty of the matter we claim simplicity, the luxury of the essential, without artifice.



# Metal Metal

El metal puede ser precioso y rudo, llenar nuestro entorno de belleza y elegancia. Pero siempre y en todos los casos el metal es nobleza.

Gracias a su nobleza es posible crear formas sencillas y atemporales con las que componer platos con ingredientes en colores intensos que contrasten con la neutralidad del metal.

Metal can be precious and rough, fill our environment with beauty and elegance. But always and in all cases metal is nobility.

Thanks to its nobility it is possible to create simple and timeless shapes with which to compose dishes with ingredients in intense colors that contrast with the neutrality of the metal.

# Porcelana Porcelain

La porcelana es tierra y agua, a la que el fuego confiere cuerpo, durabilidad y belleza. El mármol es roca arrancada de la tierra que esculpen los maestros.

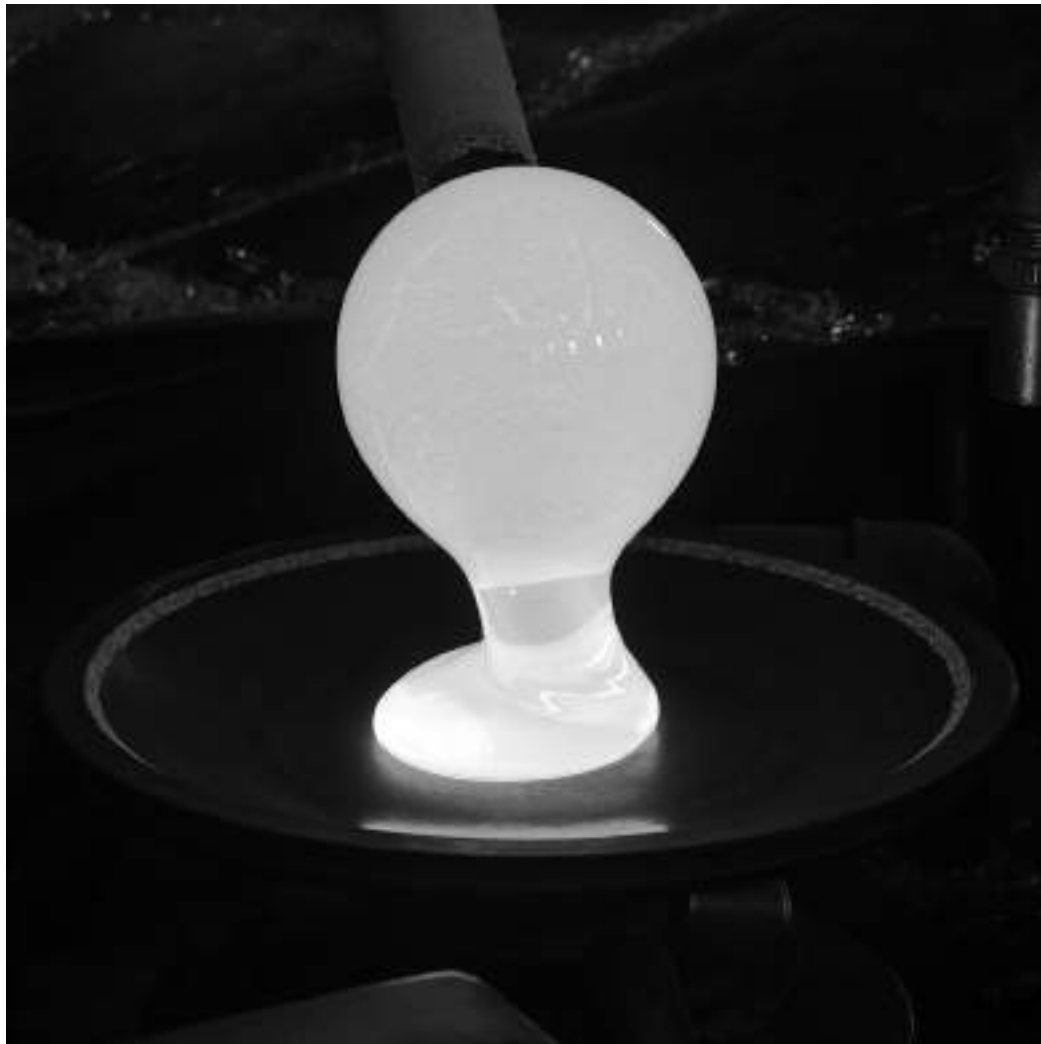
Nuestras piezas de porcelana y mármol, ofrecen un carácter de distinción a los chefs, y garantizan una experiencia gastronómica única y diferenciada.

Porcelain is earth and water, to which fire gives body, durability and beauty. Marble is rock torn from the earth that the masters sculpt.

Our porcelain and marble pieces offer a character of distinction to chefs, and guarantee a unique and differentiated gastronomic experience.



# Vidrio Glass



El vidrio es tierra. Tierra que el fuego funde para que creamos objetos puros, vibrantes y transparentes. Llenos de luz.

Nuestras piezas de vidrio ofrecen un nuevo enfoque de la vajilla, lo que permite a los chefs llevar su creatividad a la máxima expresión a la hora de ofrecer sus deliciosas creaciones culinarias.

Glass is earth. Earth that fire melts so that we create pure, vibrant and transparent objects. Full of light.

Our glass pieces offer a fresh approach to tableware, allowing chefs to push their creativity to the fullest when it comes to serving up their delicious culinary creations.

El enfoque artesanal de nuestras piezas les confiere la personalidad para conseguir completar la obra más exigente.

The artisan approach of our pieces gives them the personality to complete the most demanding work.

# Artesanía Handicraft

El corazón y las manos de nuestros hábiles artesanos convierten la materia más humilde en la vajilla más contemporánea. Cada una de nuestras piezas está elaborada con toda la pasión por lo diferenciador y lo exclusivo.

El enfoque artesanal de nuestras piezas les confiere la personalidad para conseguir completar la obra más exigente. Nuestros artesanos elaboran piezas únicas que consiguen conectar profundamente con los chefs que están siempre experimentando en la presentación de sus creaciones.

The hearts and hands of our skilled artisans turn the humblest material into the most contemporary tableware. Each of our pieces is made with all the passion for the differentiating and the exclusive.

The artisan approach of our pieces gives them the personality to complete the most demanding work. Our artisans create unique pieces that manage to connect deeply with the chefs who are always experimenting in the presentation of their creations.









KILAUEA | pag. 80



SUCRO | pag. 50



SEDÁN | pag. 68



MÁRMOL | pag. 20



PRAVIA | pag. 82



VINTAGE | pag. 12



DUOMO VERDE | pag. 64



DUOMO MARRONE | pag. 66



MURANO TITANIO | pag. 76



KRAKATOA | pag. 46



TEIDE | pag. 28



POMPEYA | pag. 42

# Paleta Colores Color Palette



SAMARITAINE COBALTO | pag. 94



ESCARGOT | pag. 98



SAMARITAINE TURQUESA | pag. 102



CÁNTABRO | pag. 54



DUOMO AZURRO | pag. 62



MURANO TURQUESA | pag. 116



SANTORINI | pag. 70



SATINADO | pag. 130



DRY COBALTO | pag. 92



MURANO COBALTO | pag. 106



GUAJIRO | pag. 88



MÁRMOL | pag. 20



# VINTAGE

Lo verdaderamente auténtico jamás envejece.  
The truly authentic never gets old.



Vintage nunca pasa de moda ni se reinventa, simplemente es capaz de evocar continuamente el presente sin necesidad de cambiar ni un ápice de su identidad. Es actual, clásica y millennial a la vez. Vintage no acompaña a la comida, sino que forma parte de ella.

Vintage never goes out of style or reinvents itself, it is simply capable of continually evoking the present without having to change one iota of its identity. It is current, classic and millennial at the same time. Vintage does not accompany food, but is part of it.







Plato Present. Plata Vieja Inox Vintage  
Pres. Plate Old Silver Inox Vintage  
**P266000** Ø30x2cm | 12u.



Plato Postre Plata Vieja Inox Vintage  
Dessert Plate Old Silver Inox Vintage  
**P266003** Ø20x1,7cm | 12u.



Plato Llano Plata Vieja Inox Vintage  
Flat Plate Old Silver Inox Vintage  
**P266001** Ø26x2cm | 12u.



Plato Postre Plata Vieja Inox Vintage  
Dessert Plate Old Silver Inox Vintage  
**P266004** Ø17x1,5cm | 12u.



Plato Llano Plata Vieja Inox Vintage  
Flat Plate Old Silver Inox Vintage  
**P266002** Ø23x1,7cm | 12u.



Plato Pan Plata Vieja Inox Vintage  
Bread Plate Old Silver Inox Vintage  
**P266005** Ø14x1,2cm | 12u.



Bowl con Asa Plata Vieja Inox Vintage  
Bowl w/Handle Old Silver Inox Vintage  
**P266021** Ø13x5cm (40cl) | 12u.



Bowl con Asa Plata Vieja Inox Vintage  
Bowl w/Handle Old Silver Inox Vintage  
**P266022** Ø12x4cm (30cl) | 12u.



Bowl con Asa Plata Vieja Inox Vintage  
Bowl w/Handle Old Silver Inox Vintage  
**P266023** Ø10,5x3,8cm (20cl) | 12u.



Bowl Degustación Plata Vieja Inox Vintage  
Tasting Bowl Old Silver Inox Vintage  
**P266024** Ø5,5x3,3cm (5cl) | 12u.



Bowl Degustación Plata Vieja Inox Vintage  
Tasting Bowl Old Silver Inox Vintage  
**P266025** Ø7,2x3,3cm (10cl) | 12u.



Bandeja Plata Vieja Inox Vintage  
Tray Old Silver Inox Vintage  
**P266007** 30x12x1cm | 12u.



Bandeja Plata Vieja Inox Vintage  
Tray Old Silver Inox Vintage  
**P266008** 23x9x1cm | 12u.



Bandeja Plata Vieja Inox Vintage  
Tray Old Silver Inox Vintage  
**P266009** 18x8,8x1cm | 12u.



Plato Pasta Plata Vieja Inox Vintage  
Pasta Plate Old Silver Inox Vintage  
**P266006** Ø27x5cm | 6u.



Vaso Plata Vieja Inox Vintage  
Glass Old Silver Inox Vintage  
**P266019** Ø8,3x9,7cm (30cl) | 12u.



Bowl Oval Plata Vieja Inox Vintage  
Oval Bowl Old Silver Inox Vintage  
**P266010** 20x13,5x4,3cm (50cl) | 6u.



Vaso Plata Vieja Inox Vintage  
Glass Old Silver Inox Vintage  
**P266020** Ø7x7,2cm (17,5cl) | 12u.



Bowl Oval Plata Vieja Inox Vintage  
Oval Bowl Old Silver Inox Vintage  
**P266011** 16x11x3,2cm (25cl) | 6u.











Bowl Cuadrado Plata Vieja Inox Vintage  
Square Bowl Old Silver Inox Vintage  
**P266012** 17x5,7cm (80cl) | 12u.



Bowl Cuadrado Plata Vieja Inox Vintage  
Square Bowl Old Silver Inox Vintage  
**P266013** 14x4,7cm (50cl) | 12u.



Bowl Cuadrado Plata Vieja Inox Vintage  
Square Bowl Old Silver Inox Vintage  
**P266014** 12x4,2cm (35cl) | 12u.



Bowl Plata Vieja Inox Vintage  
Bowl Old Silver Inox Vintage  
**P266015** Ø15x4,4cm (35cl) | 12u.



Bowl Plata Vieja Inox Vintage  
Bowl Old Silver Inox Vintage  
**P266016** Ø14x4cm (25cl) | 12u.



Bowl Plata Vieja Inox Vintage  
Bowl Old Silver Inox Vintage  
**P266017** Ø11,5x3,5cm (15cl) | 12u.



Bowl Plata Vieja Inox Vintage  
Bowl Old Silver Inox Vintage  
**P266018** Ø9x3cm (7cl) | 12u.



# MÁRMOL

La marca indeleble de la distinción.  
The indelible mark of distinction.



Mármol es la base de la elegancia. Como afluentes de un río, las marcas de su nobleza surcan una superficie limpia, pura y pulida, lista para ser lienzo de una nueva creación culinaria.

Marble is the basis of elegance. Like tributaries of a river, the marks of its nobility furrow a clean, pure and polished surface, ready to be the canvas of a new culinary creation.



Ensaladera Mármol Nanking | Marble Salad Bowl Nanking  
**P156026** Ø30x7,5cm | 2u.



Plato Mármol Vetas | Vetas Marble Dish  
**P156000** Ø21x6cm | 3u.



Ensaladera Mármol Nanking | Marble Salad Bowl Nanking  
**P156027** Ø26x7cm | 2u.



Plato Mármol Vetas | Vetas Marble Dish  
**P156001** Ø18x6cm | 3u.



Ensaladera Mármol Nanking | Marble Salad Bowl Nanking  
**P156028** Ø22x6,5cm | 2u.



Plato Mármol Vetas | Vetas Marble Dish  
**P156002** Ø15x5cm | 4u.



Bandeja Cauca Mármol Blanco | White Marble Tray Cauca  
**P156024** 30x20x2cm | 4u.



Bandeja Dong Mármol Blanco | White Marble Tray Dong  
**P156012** 32x15x2,5cm | 3u.



Bandeja Cauca Mármol Blanco | White Marble Tray Cauca  
**P156025** 25x14x2cm | 6u.



Bandeja Dong Mármol Blanco | White Marble Tray Dong  
**P156013** 25x15x2,5cm | 3u.



Bandeja Shikara Mármol Vetas | Tray Vetas Marble Shikara  
**P156006** 30x20x2cm | 4u.



BANDEJA BUSHIDO Mármol Vetas | Tray Bushido Marble Vetas  
**P156003** 30x15x3,5cm | 2u.



Bandeja Shikara Mármol Vetas | Tray Vetas Marble Shikara  
**P156007** 25x14x2cm | 6u.



BANDEJA BUSHIDO Mármol Vetas | Tray Bushido Marble Vetas  
**P156004** 25x15x3,5cm | 3u.



BANDEJA BUSHIDO Mármol Vetas | Tray Bushido Marble Vetas  
**P156005** 20x15x3,5cm | 3u.



Bowl Mármol Blanco | White Marble Bowl  
**P156011** Ø16x6cm | 2u.



Bowl Mármol Gris | Grey Marble Bowl  
**P156014** Ø20x9cm | 3u.



Bandeja Zarauz Mármol Gris | Grey Marble Tray Zarauz  
**P156016** 27x13cm | 3u.



Bowl Mármol Gris | Grey Marble Bowl  
**P156015** 15x15x6cm | 4u.



Bandeja Zarauz Mármol Gris | Grey Marble Tray Zarauz  
**P156017** 20x10cm | 4u.





Bowl Mykonos Mármol Blanco  
White Marble Bowl Mykonos  
**P156008** Ø20x5cm | 2u.



Bowl Mykonos Mármol Blanco  
White Marble Bowl Mykonos  
**P156009** Ø15x5cm | 2u.



Bowl Mykonos Mármol Blanco  
White Marble Bowl Mykonos  
**P156010** Ø11x5cm | 3u.



Plato Mármol Beige | Beige Marble Dish  
**P156018** Ø25x2cm | 3u.



Plato Mármol Beige | Beige Marble Dish  
**P156019** Ø20x2cm | 4u.



Bowl Mármol con Tapa Beige | Beige Marble Bowl W/Lid  
**P156020** Ø16x9cm | 2u.



Bowl Mármol Ala Beige | Beige Marble Bowl  
**P156021** 18x16x7cm | 3u.



Bandeja Shikara Mármol Beige | Beige Marble Tray Shikara  
**P156022** 21x14x2cm | 6u.



Band. Degust. Initial Mármol Beige | Desg. Tray Beige Marble Initial  
**P156023** 18x12x3cm | 3u.





# TEIDE

El calor de aquello que alimenta.  
The heat of what feeds.

Teide emana ese calor primitivo que recoge, que protege, que alimenta. Su textura irregular nos recuerda la pureza de aquello no manipulado todavía, pero preparado para ser trabajado. Su amplia gama de formas le da una presencia atrevida a cualquier mesa, siendo cada una de estas la superficie idónea para liberar cualquier combinación culinaria que un chef se atreva a crear.

Teide emanates that primitive heat that collects, protects, and feeds. Its irregular texture reminds us of the purity of what has not yet been manipulated, but prepared to be worked on. Its wide range of shapes lends a bold presence to any table, each of which is the ideal surface to unleash any culinary combination that a chef dares to create.







Bandeja Teide | Tray Teide  
**P997001** 59x20x6cm | 1u.



Plato Teide | Plate Teide  
**P997004** Ø32x6cm | 1u.



Bandeja Teide | Tray Teide  
**P997002** 51x18x5,5cm | 1u.



Plato Teide | Plate Teide  
**P997005** Ø26x6cm | 1u.



Bandeja Teide | Tray Teide  
**P997003** 35,5x12,2x5cm | 1u.



Plato Teide | Plate Teide  
**P997006** Ø20x5cm | 2u.





Bandeja Teide | Tray Teide  
**P997020** 45x20x6cm | 2u.



Bandeja Rectangular Teide | Rectangular Tray Teide  
**P997033** 35x13x4cm | 4u.



Bandeja Teide | Tray Teide  
**P997021** 30x26x8cm | 2u.



Bandeja Rectangular Teide | Rectangular Tray Teide  
**P997034** 27x13x4cm | 4u.



Bandeja Teide | Tray Teide  
**P997022** 21x18,3x5,5cm | 4u.



Bandeja Oval Teide | Oval Tray Teide  
**P997032** 31x22x4cm | 3u.





Plato Teide | Plate Teide  
**P997045** Ø25x5cm | 6u.



Plato Teide | Plate Teide  
**P997046** Ø20x5cm | 6u.



Bowl Rectangular Teide | Rectangular Bowl Teide  
**P997047** 23x15x6cm | 6u.



Ensaladera Individual Teide | Single Salad Bowl Teide  
**P997049** Ø24x6cm | 6u.



Plato Llano Teide | Plain Plate Teide  
**P997055** Ø28x3cm | 3u.



Plato Llano Teide | Plain Plate Teide  
**P997042** Ø25x3cm | 6u.



Plato Postre Teide | Dessert Plate Teide  
**P997043** Ø20x2,5cm | 6u.



Plato Pan Teide | Bread Plate Teide  
**P997044** Ø16x2cm | 12u.









Plato Oval Teide | Oval Plate Teide  
**P997026** 30x25x5,5cm | 2u.



Plato Oval Teide | Oval Plate Teide  
**P997027** 23x18,5x5,5cm | 3u.



Plato Ala Teide | Oval Plate Teide  
**P997012** Ø26x6cm | 3u.



Plato Ala Teide | Oval Plate Teide  
**P997013** Ø21x5cm | 3u.



Bandeja Rectangular Teide | Rectangular Tray Teide  
**P997010** 35x15x2cm | 4u.



Bandeja Rectangular Teide | Rectangular Tray Teide  
**P997011** 25x15x2cm | 4u.



Plato Teide | Plate Teide  
**P997007** Ø23x7cm | 4u.



Plato Oval Teide | Oval Plate Teide  
**P997008** 20x16x6cm | 4u.



Bowl Teide | Bowl Teide  
**P997009** 12x11x7cm | 4u.



Bowl Alto Teide + Tapa | Tall Bowl Teide + Lid  
**P997015** Ø12,5x15cm (18cl) | 2u.



Bowl Alto Teide + Tapa | Tall Bowl Teide + Lid  
**P997016** Ø10x20cm (10cl) | 2u.



Bowl Teide + Tapa | Bowl Teide + Lid  
**P997017** Ø17x8cm | 3u.



Bowl Teide + Tapa | Bowl Teide + Lid  
**P997018** Ø16x7cm | 3u.



Set Tetera y Taza Teide | Set Tea-Pot and Cup Teide  
**P997019** Ø8x8cm (13cl) | 4u.



Jarra Salsas Teide | Pitcher Sauces Teide  
**P997028** Ø12x28cm (1,5l) | 1u.



Plato Degustación Teide | Degustation Plate Teide  
**P997023** Ø30x6cm | 2u.



Plato Teide Blanco | White Plate Teide  
**P997007A** Ø23x7cm | 4u.



Plato Degustación Teide | Degustation Plate Teide  
**P997024** Ø26x4,5cm | 2u.



Plato Oval Teide Blanco | White Oval Plate Teide  
**P997008A** 20x16x6cm | 4u.



Plato Degustación Teide | Degustation Plate Teide  
**P997025** Ø20x4,5cm | 3u.



Plataforma Teide | Platform Teide  
**P997052** Ø15x9cm | 6u.



Plataforma Teide | Platform Teide  
**P997053** Ø12x7cm | 6u.



Plataforma Teide | Platform Teide  
**P997054** Ø9x5cm | 12u.



Bowl Teide | Bowl Teide  
**P997037** Ø15x5cm (65cl) | 6u.



Bowl Teide | Bowl Teide  
**P997038** Ø11x4cm (25cl) | 6u.



Bowl Teide | Bowl Teide  
**P997039** Ø8x4cm | 12u.



Bowl Rectangular Teide | Rectangular Bowl Teide  
**P997048** Ø16x13x10cm | 6u.



Bowl Teide | Bowl Teide  
**P997050** Ø14x7cm | 12u.



Bowl Teide | Bowl Teide  
**P997051** Ø8x5cm | 12u.



Bowl Teide | Bowl Teide  
**P997035** Ø13x6cm (33cl) | 6u.



Bowl Teide | Bowl Teide  
**P997036** Ø10,5x5cm (20cl) | 6u.







# POMPEYA

Entre lo visual y lo sensorial.  
Between the visual and the  
sensory.

Pompeya persiste en la retina. Como una lente, sus líneas parece que convergen y divergen a la vez. Rescata el poder visual que una superficie puede otorgar a un plato con una sencillez en constante movimiento.

Pompeii persists in the retina. Like a lens, her lines seem to converge and diverge at the same time. It rescues the visual power that a surface can give to a plate with a simplicity in constant movement.





Plato Pompeya | Plate Pompeya  
**P641000A** Ø30x3cm | 3u.



Plato Pompeya | Plate Pompeya  
**P641001A** Ø27x3cm | 3u.



Plato Pompeya | Plate Pompeya  
**P641002A** Ø22,5x3cm | 6u.



Plato Pompeya | Plate Pompeya  
**P641003A** Ø20x3cm | 6u.





Bowl Pompeya | Bowl Pompeya  
**P641007A** Ø20x7cm | 3u.



Bowl Pompeya | Bowl Pompeya  
**P641004A** Ø14x3cm | 4u.



Bowl Pompeya | Bowl Pompeya  
**P641008A** Ø16x6cm | 3u.



Bowl Pompeya | Bowl Pompeya  
**P641005A** Ø12x3cm | 4u.



Bowl Pompeya | Bowl Pompeya  
**P641009A** Ø12x5cm | 3u.



Bowl Pompeya | Bowl Pompeya  
**P641006A** Ø10x3cm | 4u.



Bandeja Rectangular Pompeya | Rectangular Tray Pompeya  
**P641010A** 30x15x1cm | 4u.



Bandeja Rectangular Pompeya | Rectangular Tray Pompeya  
**P641011A** 24x12x1cm | 3u.





# KRAKATOA

Un viaje gustativo.  
A taste journey.





Krakatoa es línea, forma y color en estado puro. Te traslada al exotismo de lo desconocido. Tiene esa capacidad de transportarte donde tu subconsciente desea estar únicamente dejándote llevar por el hipnotismo de sus líneas.

Krakatoa is line, shape and color in its purest form. It takes you to the exoticism of the unknown. It has that ability to transport you where your subconscious wants to be, only letting you be carried away by the hypnotism of its lines.







Plato Krakatoa | Plate Krakatoa  
**P641000B** Ø30x3cm | 3u.



Plato Krakatoa | Plate Krakatoa  
**P641001B** Ø27x3cm | 3u.



Plato Krakatoa | Plate Krakatoa  
**P641002B** Ø22,5x3cm | 6u.



Plato Krakatoa | Plate Krakatoa  
**P641003B** Ø20x3cm | 6u.



Bandeja Rectangular Krakatoa | Rectangular Tray Krakatoa  
**P641010B** 30x15x1cm | 4u.



Bandeja Rectangular Krakatoa | Rectangular Tray Krakatoa  
**P641011B** 24x12x1cm | 3u.



Bowl Krakatoa | Bowl Krakatoa  
**P641007B** Ø20x7cm | 3u.



Bowl Krakatoa | Bowl Krakatoa  
**P641004B** Ø14x3cm | 4u.



Bowl Krakatoa | Bowl Krakatoa  
**P641008B** Ø16x6cm | 3u.



Bowl Krakatoa | Bowl Krakatoa  
**P641005B** Ø12x3cm | 4u.



Bowl Krakatoa | Bowl Krakatoa  
**P641009B** Ø12x5cm | 3u.



Bowl Krakatoa | Bowl Krakatoa  
**P641006B** Ø10x3cm | 4u.



# SUCRO

La austeridad que realza.  
The austerity that enhances.



Sucro es sinónimo de sencillez. Sus líneas ondulantes consiguen dejarse ver de forma sutil y elegante. Cualquier sabor, forma o color que acoge lo eleva a ese grado de exquisitez que cualquier chef desea para su creación culinaria.

Sucro is synonymous with simplicity. Its undulating lines manage to be seen in a subtle and elegant way. Any flavor, shape or color that it receives elevates it to that degree of exquisiteness that any chef desires for culinary creation.



Ensaladera Oval Stoneware | Salad Bowl Oval Stoneware  
**P965010** 21x19x10cm | 3u.



Plato Presentación Sucro | Presentation Plate Sucro  
**P965052** Ø31x3cm | 6u.



Bowl Oval Stoneware | Bowl Oval Stoneware  
**P965011** 17x15x8cm | 4u.



Plato Redondo Stoneware | Plate Round Stoneware  
**P965016** Ø26x2cm | 6u.



Bowl Oval Stoneware | Bowl Oval Stoneware  
**P965012** 11,5x10x5cm | 6u.



Plato Redondo Stoneware | Plate Round Stoneware  
**P965017** Ø21x2cm | 6u.



Bandeja Rectangular Stoneware | Rectangular Tray Stoneware  
**P965013** 36x12,5x1,7cm | 4u.



Plato Redondo Stoneware | Plate Round Stoneware  
**P965007** Ø24x6,5cm | 4u.



Bandeja Rectangular Stoneware | Rectangular Tray Stoneware  
**P965014** 29x11,5x2,5cm | 4u.



Plato Redondo Stoneware | Plate Round Stoneware  
**P965008** Ø16x5cm | 4u.



Bandeja Rectangular Stoneware | Rectangular Tray Stoneware  
**P965015** 17x12x2,5cm | 4u.



Plato Redondo Stoneware | Plate Round Stoneware  
**P965009** Ø12x3,5cm | 6u.



Plato Oval Stoneware | Plate Oval Stoneware  
**P965005** 24x19x5cm | 4u.



Plato Redondo Stoneware | Plate Round Stoneware  
**P965006** Ø18x5,5cm | 4u.





Plato Stoneware | Plate Stoneware  
**P965001** 27x21x6,5cm | 3u.



Plato Oval Stoneware | Plate Oval Stoneware  
**P965003** 27x20x6cm | 3u.



Plato Stoneware | Plate Stoneware  
**P965002** 22x19x9cm | 3u.



Plato Redondo Stoneware | Plate Round Stoneware  
**P965004** Ø22x6cm | 4u.



Plato con Asa Stoneware | Plate with Wing Stoneware  
**P965000** 31x17x5cm | 3u.

# CÁNTABRO

La elegancia de los contrastes.  
The elegance of contrasts.



54  
PURA SANGRE  
2023 | N°60

Juego de formas, volúmenes y superficies. Contrastes entre la rugosidad de lo natural y la finura de lo pulido. Estos valores visuales junto al color blanco aportan una gran pureza que te puede llevar a emplatar con extremada sencillez y elegancia. Puedes crear obras contemporáneas y minimalistas.

Game of shapes, volumes and surfaces. Contrasts between the roughness of the natural and the fineness of the polished. These visual values together with the white color provide a great purity that can lead you to plate with extreme simplicity and elegance. You can create contemporary and minimalist works.



Plato con Asa | Plate with Wing  
**P965026** 30x16x5cm | 3u.



Bandeja Rectangular | Rectangular Tray  
**P965027** 30x20x4cm | 3u.



Bandeja Rectangular | Rectangular Tray  
**P965028** 30x15x4cm | 3u.



Bandeja Rectangular | Rectangular Tray  
**P965029** 25x15x4cm | 3u.



Bandeja Rectangular | Rectangular Tray  
**P965030** 20x13x4cm | 3u.





Plato Oval Cántabro | Oval Plate Cántabro  
**P997040** 26x21x5,5cm | 3u.



Plato Redondo Gourmet | Round Plate Gourmet  
**P965018** Ø32x3,5cm | 6u.



Plato Oval Cántabro | Oval Plate Cántabro  
**P997041** 20x16x4,5cm | 4u.



Plato Redondo Gourmet | Round Plate Gourmet  
**P965019** Ø28x3,5cm | 6u.



Bowl Stoneware | Bowl Stoneware  
**P965034** 24x21x8cm | 3u.



Plato Redondo Trattoria | Round Tasting Trattoria  
**P965025** Ø21x10cm | 6u.



Cualquier color se convierte en protagonista.  
Any color will become the protagonist.







Plato Redondo Risotto | Round Plate Risotto  
**P965020** Ø28x6cm | 6u.



Bowl Cántabro | Bowl Cántabro  
**P997029** 23x20x7cm | 4u.



Plato Redondo Risotto | Round Plate Risotto  
**P965021** Ø24x5,5cm | 6u.




Bowl Cántabro | Bowl Cántabro  
**P997030** 20x15x6cm | 4u.



Plato Redondo Degustación | Round Tasting Plate  
**P965022** Ø20x4,5cm | 6u.



Bowl Cántabro | Bowl Cántabro  
**P997031** 12x10,5x7,5cm | 6u.



# DUOMO





Duomo es el renacimiento hecho colección. Pulida, ligera, con formas orgánicas e irregulares que evocan artesanía y transmiten el atractivo de la imperfección, de que cada pieza es única. Duomo utiliza colores que te invitan a poder presentar alimentos que combinen con sus gamas cromáticas y conseguir puestas en escena muy delicadas.

Duomo is the renaissance made collection. Polished, light, with organic and irregular shapes that evoke craftsmanship and convey the appeal of imperfection, that each piece is unique. Duomo uses colors that invite you to present food that matches its color ranges and achieve very delicate staging.



# DUOMO AZURRO

El color del mar.  
The color of the sea.

Dicen que cada mar tiene un azul concreto y que es muy difícil diferenciarlos. Duomo azurro, precisamente, lo que ha intentado es unir esos azules para dar a luz un híbrido cromático listo para cualquier sabor fresco que sea capaz de transportarnos al mismísimo mar.

They say that each sea has a specific blue and that it is very difficult to differentiate them. Duomo azurro, precisely, what he has tried is to unite those blues to give birth to a chromatic hybrid ready for any fresh flavor that is capable of transporting us to the very sea.



Plato Llano Duomo Azurro | Flat Plate Duomo Azurro  
**P618001A** Ø28cm | 6u.



Plato Postre Duomo Azurro | Dessert Plate Duomo Azurro  
**P618002A** Ø21cm | 6u.



Plato Hondo Duomo Azurro | Soup Plate Duomo Azurro  
**P618003A** Ø23cm | 6u.



Bowl Duomo Azurro | Bowl Duomo Azurro  
**P618004A** Ø15x5,5cm (45cl) | 6u.



# DUOMO VERDE

El color de la Naturaleza.  
The color of Nature.



64  
PURA SANGRE  
2023 | N°40

Natural por esencia, su verde potencia la unión y compromiso que tenemos con la naturaleza: fuente principal de todo buen alimento que se precie en la buena cocina.

Natural by essence, its green enhances the union and commitment we have with nature: the main source of all good food worth its salt in good cooking.





Plato Llano Duomo Verde | Flat Plate Duomo Verde  
**P618001B** Ø28cm | 6u.



Plato Postre Duomo Verde | Dessert Plate Duomo Verde  
**P618002B** Ø21cm | 6u.



Plato Hondo Duomo Verde | Soup Plate Duomo Verde  
**P618003B** Ø23cm | 6u.



Bowl Duomo Verde | Bowl Duomo Verde  
**P618004B** Ø15x5,5cm (45cl) | 6u.

# DUOMO MARRONE

El color de la Tierra.  
The color of the earth.



Culto al producto que nos ofrece la tierra. Producto básico, natural, que consigue agradar los paladares mas exigentes con su sencillez.

Cult of the product that the earth offers us. Basic, natural product that manages to please the most demanding palates with its simplicity.





Plato Llano Duomo Marrone | Flat Plate Duomo Marrone  
**P618001C** Ø28cm | 6u.



Plato Postre Duomo Marrone | Dessert Plate Duomo Marrone  
**P618002C** Ø21cm | 6u.



Plato Hondo Duomo Marrone | Soup Plate Duomo Marrone  
**P618003C** Ø23cm | 6u.



Bowl Duomo Marrone | Bowl Duomo Marrone  
**P618004C** Ø15x5,5cm (45cl) | 6u.



# SEDAN

Cuando el límite lo estableces tú.  
When the limit is set by you.

Su superficie inspira y combina cualquier apuesta gastronómica por muy arriesgada que sea.

Its surface inspires and combines any gastronomic bet, no matter how risky it may be.





Plato Llano Sedan | Flat Plate Sedan  
**P618005D** Ø27cm | 6u.



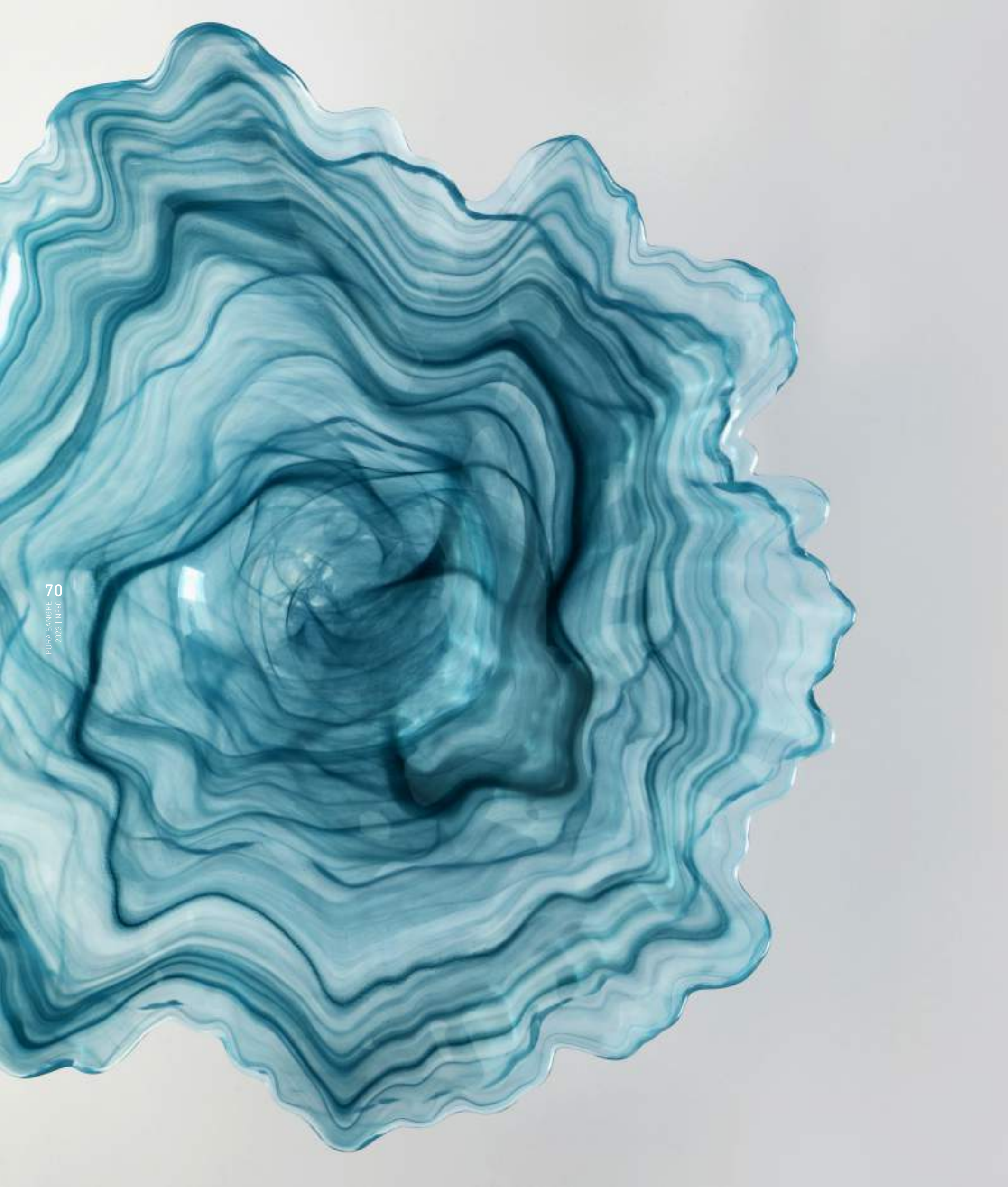
Plato Llano Sedan | Flat Plate Sedan  
**P618006D** Ø20cm | 6u.



Plato Hondo Sedan | Soup Plate Sedan  
**P618007D** Ø20cm | 6u.



Bowl Sedan | Bowl Sedan  
**P618008D** Ø15x5,5cm (45cl) | 6u.





# SANTORINI

La belleza del color en movimiento.  
The beauty of color in motion.

Santorini es un espectáculo del movimiento ondulante del color, es como si la misma agua la hubiese pulido y erosionado hasta darle ese aspecto salvaje y puro. Es agua hecha colección. Contiene una gran potencia visual que seduce por diversas formas. Con estos platos vas a conseguir hipnotizar al comensal que no podrá dejar de observarlos. Conseguirás combinaciones muy especiales jugando con su color turquesa y su transparencia.

Santorini is a spectacle of the undulating movement of colour, it is as if the water itself had polished and eroded it to give it that wild and pure appearance. It is water made collection. You contain a great visual power that seduces by its shapes. With these dishes you will be able to hypnotize the diner who will not be able to stop watching them. You will get very special combinations playing with its turquoise color and its transparency.



Fuente Redonda Santorini | Round Tray Santorini  
**P638009** Ø39x8cm | 4u.



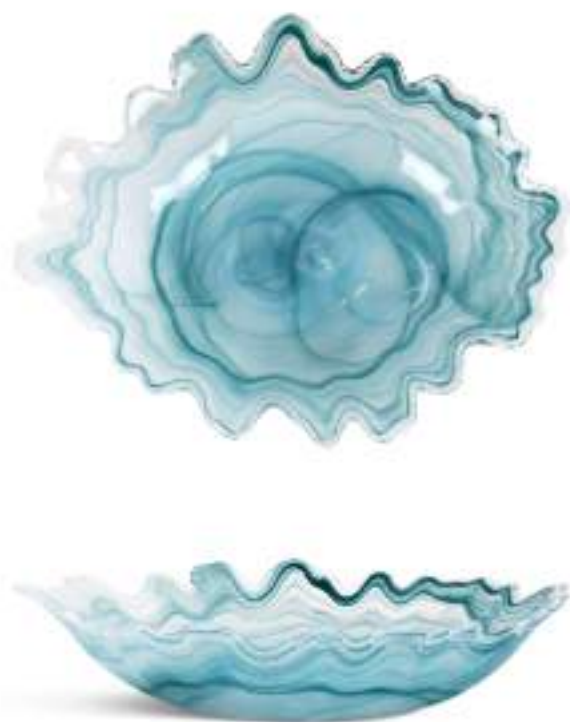
Bandeja Santorini | Tray Santorini  
**P638002** 46x34x11cm | 4u.



Bandeja Santorini | Tray Santorini  
**P638004** 23x18x8cm | 4u.



Bandeja Santorini | Tray Santorini  
**P638003** 38x30x8cm | 4u.



Fuente Oval Santorini | Oval Tray Santorini  
**P638005** 40x30x8cm | 4u.



Fuente Oval Santorini | Oval Tray Santorini  
**P638006** 30x23x7cm | 6u.



Bowl Santorini | Bowl Santorini  
**P638007** 21x14x5cm | 12u.



Bowl Santorini | Bowl Santorini  
**P638008** 16x10x4cm | 12u.







Ensaladera Santorini | Salad Bowl Santorini  
**P638001** Ø40x8cm (0mm) | 4u.



Plato Santorini | Plate Santorini  
**P638011** Ø24x2,5cm | 12u.



Plato Santorini | Plate Santorini  
**P638010** Ø31x2,5cm | 6u.



Plato Santorini | Plate Santorini  
**P638012** Ø19x2,5cm | 12u.



Bandeja Oval Santorini | Oval Tray Santorini  
**P638014** 53x21x2,5cm | 3u.



Plato Santorini | Plate Santorini  
**P638013** Ø15x2,5cm | 12u.

# MURANO TITANIO

Elegancia y sobriedad transparente.  
Elegance and transparent sobriety.

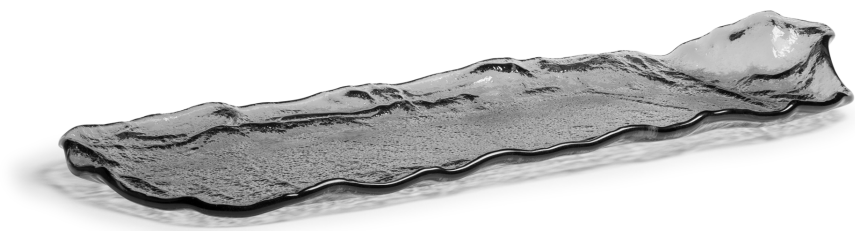


76  
PURA SANGRE  
2023 | N°60

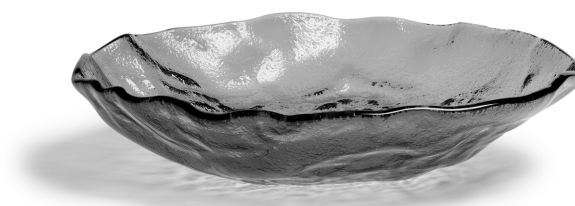
Rugosa y contorneada a la vez, Murano Titanio juega con las texturas de una superficie natural que evoca una fuerza frágil pero intensa a la vez. La oscuridad de este vidrio te aportará elegancia y distinción a cualquiera de tus propuestas, es un valor seguro.

Rough and contoured at the same time, Murano Titanio plays with the textures of a natural surface that evokes a fragile but intense force at the same time. The darkness of this glass will bring elegance and distinction to any of your proposals.

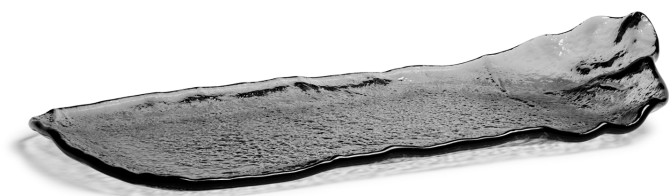




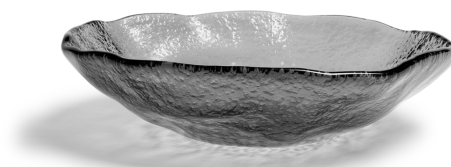
Bandeja Negra "Etnic" | Black Tray "Etnic"  
**P605017A** 40x16cm (5mm) | 6u.



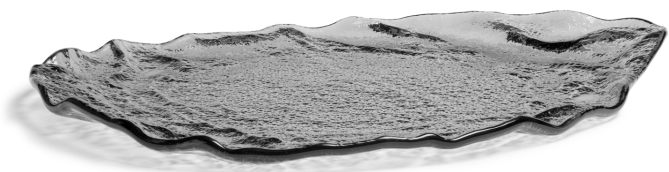
Ensaladera Negra | Black Salad Bowl  
**P605036A** Ø25x5cm (5mm) | 4u.



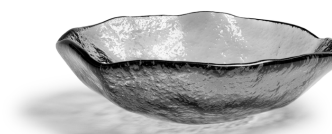
Bandeja Negra "Etnic" | Black Tray "Etnic"  
**P605018A** 32x16cm (5mm) | 6u.



Bol Negro | Black Bowl  
**P605034A** Ø20x6cm (5mm) | 6u.



Bandeja Negra "Etnic" | Black Tray "Etnic"  
**P605019A** 32x25cm (5mm) | 6u.



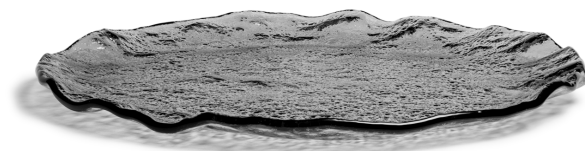
Bol Negro | Black Bowl  
**P605037A** Ø14x4cm (5mm) | 12u.



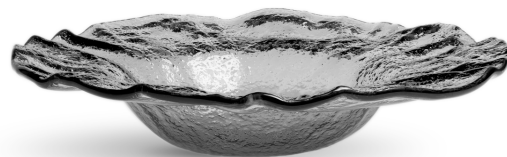
Plato Presentación Negro | Black Presentation Plate  
**P605035A** Ø31,5x2cm (5mm) | 4u.



Plato Risotto Negro | Black Risotto Dish  
**P605032A** Ø29x4cm (5mm) | 3u.



Plato Negro | Black Plate  
**P605030A** Ø28x2cm (5mm) | 4u.



Plato Degustación Negro | Black Tasting Plate  
**P605033A** Ø24x5cm (5mm) | 6u.



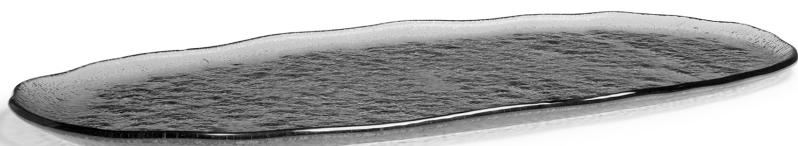
Plato Postre Negro | Black Dessert Dish  
**P605031A** Ø20x1,5cm (5mm) | 6u.



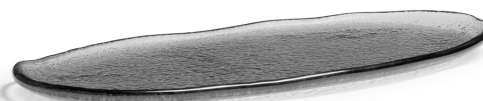
Plato Pan Negro | Black Bread Plate  
**P605038A** Ø15x1cm (5mm) | 12u.



Fuente Buffet "Menhir" Negra | Black Buffet Source "Menhir"  
**P605039A** 123x40x10cm (8mm) | 1u.



Bandeja Oval Negra | Oval Black Tray  
**P605020A** 40x20x1,5cm (5mm) | 6u.



Bandeja Oval Negra | Oval Black Tray  
**P605022A** 24x12x1cm (5mm) | 12u.



Bandeja Oval Negra | Oval Black Tray  
**P605021A** 32x16x1,5cm (5mm) | 6u.



# KILAUEA

El centro de atención.  
The center of attention.



La forma escalonada de Kilauea hace que nuestra atención visual nos lleve directamente al centro del plato, convirtiendo de esta manera nuestra creación culinaria en el perfecto punto de fuga para enamorarnos a primera vista.

Kilauea's staggered shape draws our visual attention directly to the center of the plate, thus turning our culinary creation into the perfect vanishing point to fall in love at first sight.



Plato Pasta "Kilauea" Negro | Black Pasta "Kilauea" Dish  
**P605043A** 29x4,5cm (4mm) | 4u.



Plato Pasta "Kilauea" Negro | Black Pasta "Kilauea" Dish  
**P605044A** 25x3,5cm (4mm) | 6u.



# PRAVIA

La metamorfosis de lo natural.  
The metamorphosis of the natural.

Lo natural y lo artificial nunca ha estado reñido. Kilauea juega con las superficies planas y rugosas de una manera armoniosa para dar rienda suelta, de igual forma, a las texturas que cualquier chef esté dispuesto a trabajar sobre ella.

The natural and the artificial have never been at odds. Kilauea plays with flat and rough surfaces in a harmonious way to unleash, in the same way, the textures that any chef is willing to work on it.



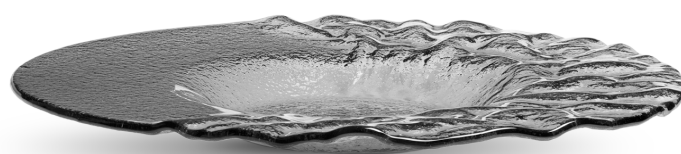




Plato Pasta "Pravia" Negro | Black Pasta "Pravia" Dish  
**P605040A** Ø30x6cm (4mm) | 4u.



Plato Pasta "Pravia" Negro | Black Pasta "Pravia" Dish  
**P605041A** Ø24x5,5cm (4mm) | 6u.



Plato Risotto "Pravia" Negro | Black Risotto Dish  
**P605042A** Ø30x3cm (4mm) | 4u.

# BUFFET MURANO

El equilibrio y la proporción.  
Balance and proportion.

Buffet Murano arriesga con unas curvas equilibradas y sofisticadas, idóneas para exponer cualquier delicia. La colección, en formatos grandes y potente, realza cualquier delicatessen que descansa en su atrevida estructura.

Buffet Murano risks with balanced and sophisticated curves, ideal for exposing any delight. The collection, in large and powerful formats, enhances any delicatessen that rests on its daring structure.









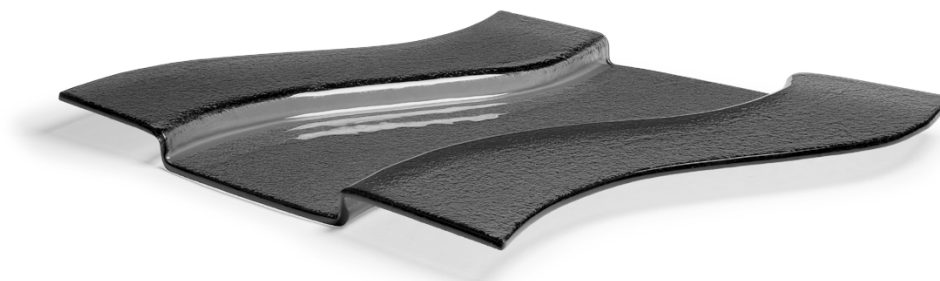
Expositor Buffet Negro | Black Buffet Stand  
**P605014A** 67x40x13cm (6mm) | 1u.



Expositor Buffet Negro | Black Buffet Stand  
**P605012A** 76x40x8cm (6mm) | 1u.



Expositor Buffet Negro | Black Buffet Stand  
**P605015A** 40x38x10cm (6mm) | 1u.



Expositor Buffet Negro | Black Buffet Stand  
**P605013A** 45x40x3cm (6mm) | 1u.



Plato Negro Gourmet | Black Dish Gourmet  
**P605011A** Ø36x3,5cm (6mm) | 3u.

# GUAJIRO

La magia absoluta del vidrio.  
The absolute magic of glass.

PURA SANGRE **88**  
2023 | N°60

Guajiro es mediterránea, fresca y actual. Su gran transparencia central hace que los alimentos leviten en su interior. La claridad de su paleta cromática y la amabilidad de sus formas atrae, seduce y refresca cualquier plato al que acompañe.

Guajiro is Mediterranean, fresh and current. Its great central transparency makes food levitate inside. The clarity of its color palette and the friendliness of its shapes attract, seduce and refresh any dish it accompanies.







Plato Guajiro Turquesa | Turquoise Plate Guajiro  
**P605106** Ø29x2,5cm (4mm) | 6u.



Plato Guajiro Turquesa | Turquoise Plate Guajiro  
**P605107** Ø24x2,5cm (4mm) | 6u.



Plato Guajiro Turquesa | Turquoise Plate Guajiro  
**P605108** Ø19x2,5cm (4mm) | 6u.



Plato Guajiro Turquesa | Turquoise Plate Guajiro  
**P605109** Ø14x2,5cm (4mm) | 12u.



Ensaladera Guajiro Turquesa | Turquoise Sald Bolw Guajiro  
**P605110** Ø25x5,5cm (4mm) | 6u.



Bowl Guajiro Turquesa | Turquoise Bolw Guajiro  
**P605111** Ø18x4,5cm (4mm) | 6u.





Bandeja Oval Guajiro Turquesa | Turquoise Oval Tray Guajiro  
**P605112** 31x15x2,5cm (4mm) | 6u.



Bandeja Oval Guajiro Turquesa | Turquoise Oval Tray Guajiro  
**P605113** 23x10,5x2,5cm (4mm) | 12u.





# DRY COBALTO

Un océano cristalizado.  
A crystallized ocean.

92  
PURA SANGRE  
2023 | N° 60

Dry Cobalto es atlántica. Su color es más potente, profundo y marcado. Idónea para crear una sensación degustativa nueva, dejándote llevar por esa superficie jaspeada tan conseguida que te permitirá jugar con cualquier degustación que te inspire.

Dry Cobalt is Atlantic. Its color is more powerful, deep and marked. Ideal for creating a new tasting sensation, letting yourself be carried away by that marbled surface, so accomplished that it will allow you to play with any tasting that inspires you.





Ensaladera Dry Cobalto | Salad Bowl Dry Cobalt  
**P605061** Ø25x5cm (4mm) | 6u.



Bowl Dry Cobalto | Bowl Dry Cobalt  
**P605062** 17,5x18x4cm (4mm) | 6u.



Bandeja Dry Cobalto | Tray Dry Cobalt  
**P605059** 34x17x2cm (4mm) | 6u.



Bandeja Dry Cobalto | Tray Dry Cobalt  
**P605060** 26x14x2cm (4mm) | 12u.



Plato Dry Cobalto | Plate Dry Cobalt  
**P605056** Ø30,5x2cm (4mm) | 4u.



Plato Dry Cobalto | Plate Dry Cobalt  
**P605057** Ø24,5x2cm (4mm) | 6u.



Plato Dry Cobalto | Plate Dry Cobalt  
**P605058** Ø14,5x15cm (4mm) | 12u.

# SAMARITAINE COBALTO

La seducción empieza con la vista.  
Seduction begins with sight.



94  
PURA SANGRE  
2023 | N°60

Un azul intenso y seductor, Samaritaine Cobalto pretende darle a tus creaciones esa fuerza primitiva y absoluta que este color siempre ha tenido de forma natural.

An intense and seductive blue, Samaritaine Cobalto aims to give your creations that primitive and absolute strength that this color has always naturally had.





Plato Risotto Samaritaine Cobalto  
Cobalt Risotto Plate Samaritaine  
**P605072B** Ø30X5cm (4mm) | 6u.



Plato Risotto Samaritaine Cobalto  
Cobalt Risotto Plate Samaritaine  
**P605073B** Ø24X5cm (4mm) | 6u.



Plato Degust. Samaritaine Cobalto  
Cobalt Tasting Plate Samaritaine  
**P605074B** Ø17x4cm (4mm) | 6u.



Ensaladera Samaritaine Cobalto  
Cobalt Sald Bolw Samaritaine  
**P605070B** Ø25x5,5cm (4mm) | 6u.



Bowl Samaritaine Cobalto  
Cobalt Bolw Samaritaine  
**P605071B** Ø17x4cm (4mm) | 6u.



Bandeja Samaritaine Cobalto  
Cobalt Tray Samaritaine  
**P605067B** 33x22x3cm (4mm) | 6u.



Bandeja Samaritaine Cobalto  
Cobalt Tray Samaritaine  
**P605075B** 31x16x3cm (4mm) | 6u.



Bandeja Samaritaine Cobalto  
Cobalt Tray Samaritaine  
**P605068B** 26x17x3cm (4mm) | 6u.



Bandeja Samaritaine Cobalto  
Cobalt Tray Samaritaine  
**P605076B** 24x12x3cm (4mm) | 12u.



Bandeja Samaritaine Cobalto  
Cobalt Tray Samaritaine  
**P605069B** 16x11x3cm (4mm) | 12u.



Plato Samaritaine Cobarlo  
Cobalt Plate Samaritaine  
**P605063B** Ø27x3cm (4mm) | 6u.



Plato Samaritaine Cobarlo  
Cobalt Plate Samaritaine  
**P605064B** Ø21,5x3cm (4mm) | 6u.



Plato Samaritaine Cobarlo  
Cobalt Plate Samaritaine  
**P605065B** Ø19x3cm (4mm) | 6u.



Plato Samaritaine Cobarlo  
Cobalt Plate Samaritaine  
**P605066B** Ø13,5x2,5cm (4mm) | 12u.





# ESCARGOT

Magnetismo en estado puro.  
Magnetism in its purest form.

Escargot es magnética y dinámica, ejerce una fuerza tal, que pese a su quietud, parece tener movimiento. Su laberíntica superficie hipnotiza de manera subconsciente y te invita a emplatar de forma divertida y desenfadada. Puedes conseguir propuestas recurrentes con carácter y mucho estilo.

Escargot is magnetic and dynamic, it exerts such a force that despite its stillness, it seems to have movement. Its labyrinthine surface subconsciously hypnotizes and invites you to plate in a fun and carefree way. You can get recurring proposals with character and a lot of style.









Bandeja Tango Escargot | Tray Tango Escargot  
**P605123E** 39x23,5x2,5cm (5mm) | 6u.



Bandeja Oval Escargot | Oval Tray Escargot  
**P605126E** 30x21x5cm (5mm) | 6u.



Bandeja Tango Escargot | Tray Tango Escargot  
**P605124E** 29,5x18,5x2,5cm (5mm) | 6u.



Bandeja Oval Escargot | Oval Tray Escargot  
**P605127E** 25,5x18,5x4cm (5mm) | 6u.



Bandeja Tango Escargot | Tray Tango Escargot  
**P605125E** 23x14,5x2,5cm (5mm) | 12u.



Bandeja Oval Escargot | Oval Tray Escargot  
**P605128E** 19,5x14x2,5cm (5mm) | 12u.





Ensaladera Escargot | Salad Bowl Escargot  
**P605129E** 31x31x5cm (5mm) | 6u.



Ensaladera Escargot | Salad Bowl Escargot  
**P605130E** 22,5x22,5x4,5cm (5mm) | 6u.



Bandeja Baguette Escargot | Tray Baguette Escargot  
**P605121E** 36x11,5x2cm (4mm) | 6u.



Bandeja Baguette Escargot | Tray Baguette Escargot  
**P605122E** 32,5x9,5x2cm (4mm) | 12u.



Bowl Escargot | Bowl Escargot  
**P605131E** 15x15x4cm (5mm) | 12u.

# SAMARITAINE TURQUESA

Delicadeza en sus formas.  
Delicacy in its forms.



102

PURA SANGRE  
2023 | N°60

Transmite belleza, paz y sensación de espacio. Lista para combinar con cualquier tonalidad dispuesta a unirse con su atractivo turquesa.

It conveys beauty, peace and a sense of space. Ready to combine with any shade willing to unite with its turquoise appeal.





Plato Risotto Samaritaine Turquesa  
Turquoise Risotto Plate Samaritaine  
**P605072A** Ø30X5cm (4mm) | 6u.



Plato Risotto Samaritaine Turquesa  
Turquoise Risotto Plate Samaritaine  
**P605073A** Ø24X5cm (4mm) | 6u.



Plato Degust. Samaritaine Turquesa  
Turquoise Tasting Plate Samaritaine  
**P605074A** Ø17x4cm (4mm) | 6u.



Ensaladera Samaritaine Turquesa  
Turquoise Sald Bolw Samaritaine  
**P605070A** Ø25x5,5cm (4mm) | 6u.



Bowl Samaritaine Turquesa  
Turquoise Bolw Samaritaine  
**P605071A** Ø17x4cm (4mm) | 6u.





Bandeja Samaritaine Turquesa  
Turquoise Tray Samaritaine  
**P605067A** 33x22x3cm (4mm) | 6u.



Bandeja Samaritaine Turquesa  
Turquoise Tray Samaritaine  
**P605075A** 31x16x3cm (4mm) | 6u.



Bandeja Samaritaine Turquesa  
Turquoise Tray Samaritaine  
**P605068A** 26x17x3cm (4mm) | 6u.



Bandeja Samaritaine Turquesa  
Turquoise Tray Samaritaine  
**P605076A** 24x12x3cm (4mm) | 12u.



Bandeja Samaritaine Turquesa  
Turquoise Tray Samaritaine  
**P605069A** 16x11x3cm (4mm) | 12u.



Plato Samaritaine Turquesa  
Turquoise Plate Samaritaine  
**P605063A** Ø27x3cm (4mm) | 6u.



Plato Samaritaine Turquesa  
Turquoise Plate Samaritaine  
**P605064A** Ø21,5x3cm (4mm) | 6u.



Plato Samaritaine Turquesa  
Turquoise Plate Samaritaine  
**P605065A** Ø19x3cm (4mm) | 6u.



Plato Samaritaine Turquesa  
Turquoise Plate Samaritaine  
**P605066A** Ø13,5x2,5cm (4mm) | 12u.



# MURANO COBALTO

Infinitas formas para tu creatividad.  
Infinite ways for your creativity.

106

PURA SANGRE  
2023 | N°40







Murano cobalto es una fantasía de formas y figuras que armonizará perfectamente con todo aquello que al chef le guste acompañar. Su superficie levemente moteada le dará a cualquier plato el complemento idóneo para una presentación que aporte estilo y distinción.

Murano cobalto is a fantasy of shapes and figures that will harmonize perfectly with everything that the chef likes to accompany. Its slightly speckled surface will give any dish the ideal complement for a presentation that adds style and distinction.



Bandeja Cobalto "Etnic" | Cobalt Tray "Etnic"  
**P605017B** 40x16cm (5mm) | 6u.



Bandeja Oval Cobalto | Oval Cobalt Tray  
**P605020B** 40x20x1,5cm (5mm) | 6u.



Bandeja Cobalto "Etnic" | Cobalt Tray "Etnic"  
**P605018B** 32x16cm (5mm) | 6u.



Bandeja Oval Cobalto | Oval Cobalt Tray  
**P605021B** 32x16x1,5cm (5mm) | 6u.



Bandeja Cobalto "Etnic" | Cobalt Tray "Etnic"  
**P605019B** 32x25cm (5mm) | 6u.



Bandeja Oval Cobalto | Oval Cobalt Tray  
**P605022B** 24x12x1cm (5mm) | 12u.



Plato Ming Cobalto | Oval Cobalt Tray  
**P605026B** 30x30cm (5mm) | 4u.



Plato Ming Cobalto | Oval Cobalt Tray  
**P605027B** 25x25cm (5mm) | 6u.



Plato Ming Cobalto | Oval Cobalt Tray  
**P605028B** 20x20cm (5mm) | 6u.



Plato Ming Cobalto | Oval Cobalt Tray  
**P605029B** 15x15cm (5mm) | 12u.



Plato Degustación Cobalto | Cobalt Tasting Plate  
**P605105B** 16x11x1,5cm (5mm) | 12u.



Plato Degustación Cobalto | Cobalt Tasting Plate  
**P605104B** 14x21x1,5cm (5mm) | 12u.



Bowl Doble Cobalto | Cobalt Double Bowl  
**P605120B** 11x25x4cm (5mm) | 6u.





Bandeja Ming Cobalto | Cobalt Tray Ming  
**P605023B** 30x23cm (5mm) | 6u.



Plato Presentación Cobalto | Cobalt Presentation Plate  
**P605035B** Ø31,5x2cm (5mm) | 4u.



Bandeja Ming Cobalto | Cobalt Tray Ming  
**P605024B** 32x17cm (5mm) | 6u.



Plato Cobalto | Cobalt Dish  
**P605030B** Ø28x2cm (5mm) | 4u.



Bandeja Ming Cobalto | Cobalt Tray Ming  
**P605025B** 25x11cm (5mm) | 12u.



Plato Postre Cobalto | Cobalt Dessert Dish  
**P605031B** Ø20x1,5cm (5mm) | 6u.



Plato Risotto Cobalto | Cobalt Risotto Dish  
**P605032B** Ø29x4cm (5mm) | 3u.



Plato Degustación Cobalto | Cobalt Degustation Dish  
**P605033B** Ø24x5cm (5mm) | 6u.



Ensaladera Cobalto | Cobalt Degustation Dish  
**P605036B** Ø25x5cm (5mm) | 4u.



Bol Cobalto | Cobalt Bowl  
**P605034B** Ø20x6cm (5mm) | 6u.



Bol Cobalto | Cobalt Bowl  
**P605037B** Ø14x4cm (5mm) | 12u.



Plato Pan Cobalto | Cobalt Bread Plate  
**P605038B** Ø15x1cm (5mm) | 12u.







Bandeja Concha Cobalto | Tray Conch Cobalt  
**P605093B** 25x24x3cm (4mm) | 6u.



Bandeja Vieira Cobalto | Tray Vieira Cobalt  
**P605097B** 18x17x2cm (4mm) | 12u.



Bandeja Pez Cobalto | Tray Fish Cobalt  
**P605094B** 31x16x4cm (4mm) | 6u.



Bandeja Pez Cobalto | Tray Fish Cobalt  
**P605098B** 20x12,5x2cm (4mm) | 12u.



Bandeja Caracola Cobalto | Tray Conch Cobalt  
**P605091B** 36x21x2cm (4mm) | 6u.



Bandeja Caracola Cobalto | Tray Conch Cobalt  
**P605095B** 21,5x14x2cm (4mm) | 12u.



Fuente Menhir Cobalto | Tray Menhir Cobalt  
**P605089B** 53x32x7cm (6mm) | 1u.



Fuente Menhir Cobalto | Tray Menhir Cobalt  
**P605090B** 32x26x7cm (6mm) | 3u.



Bandeja Rect. Cobalto | Cobalt Rect. Tray  
**P605101B** 33x15x3cm (5mm) | 6u.



Bandeja Rect. Cobalto | Cobalt Rect. Tray  
**P605102B** 26x12x3cm (5mm) | 6u.



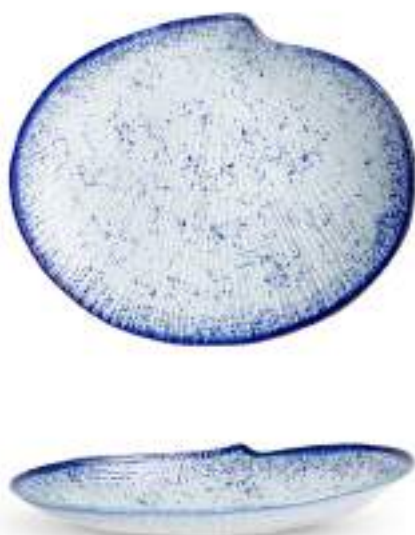
Bandeja Rect. Cobalto | Cobalt Rect. Tray  
**P605103B** 18x11x3cm (5mm) | 6u.



Fuente Oval Cobalto | Oval Cobalt Tray  
**P605099B** 40x20x5,5cm (5mm) | 6u.



Fuente Oval Cobalto | Oval Cobalt Tray  
**P605100B** 26x18x5cm (5mm) | 6u.



Bandeja Concha Cobalto | Tray Conch Cobalt  
**P605092B** 27x23x3cm (4mm) | 6u.



Bandeja Concha Cobalto | Tray Conch Cobalt  
**P605096B** 19x16x2cm (4mm) | 12u.



Fuente Buffet "Menhir" Cobalto | Cobalt Buffet Source "Menhir"  
**P605039B** 123x40x10cm (8mm) | 1u.



# MURANO TURQUESA

Atractiva gravidez.  
Attractive pregnancy.

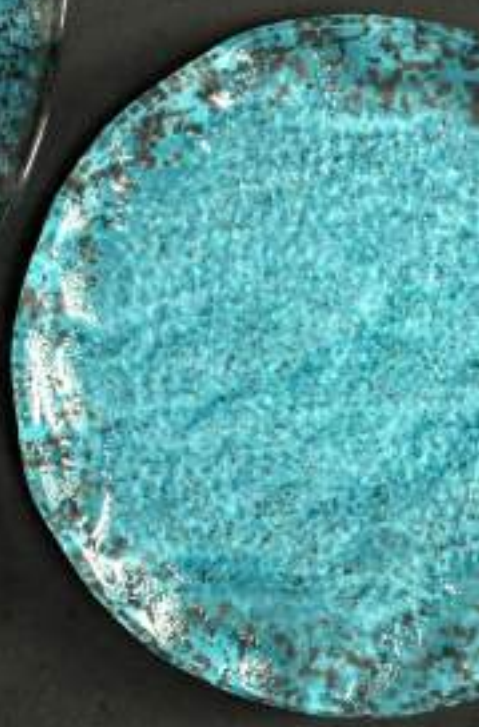
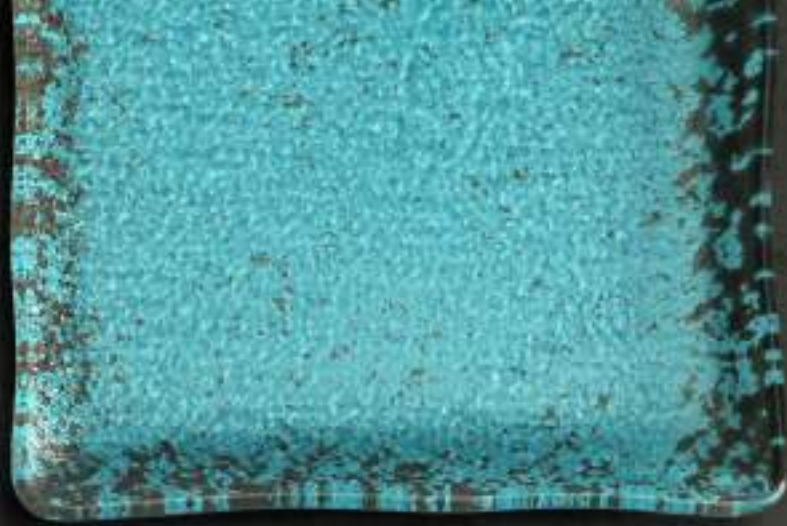
116

PURA SANGRE  
2023 | N°60

Murano turquesa es una colección que parece ingrávida. Tiene esa capacidad de flotar en la mesa para que ese turquesa que la decora ejerza su poder de atracción. Esta colección te permite a través de sus infinitas propuestas, tus infinitas composiciones.

Turquoise Murano is a collection that seems weightless. It has that ability to float on the table so that the turquoise that decorates it exerts its power of attraction. This collection allows you through its infinite proposals, your infinite compositions.







Bandeja Turquesa "Etnic" | Turquoise Tray "Etnic"  
**P605017C** 40x16cm (5mm) | 6u.



Bandeja Oval Turquesa | Oval Turquoise Tray  
**P605020C** 40x20x1,5cm (5mm) | 6u.

118  
PURA SANGRE  
2023 | N°60



Bandeja Turquesa "Etnic" | Turquoise Tray "Etnic"  
**P605018C** 32x16cm (5mm) | 6u.



Bandeja Oval Turquesa | Oval Turquoise Tray  
**P605021C** 32x16x1,5cm (5mm) | 6u.



Bandeja Turquesa "Etnic" | Turquoise Tray "Etnic"  
**P605019C** 32x25cm (5mm) | 6u.



Bandeja Oval Turquesa | Oval Turquoise Tray  
**P605022C** 24x12x1cm (5mm) | 12u.





Plato Ming Turquesa | Oval Turquoise Tray  
**P605026C** 30x30cm (5mm) | 4u.



Plato Ming Turquesa | Oval Turquoise Tray  
**P605027C** 25x25cm (5mm) | 6u.



Plato Ming Turquesa | Oval Turquoise Tray  
**P605028C** 20x20cm (5mm) | 6u.



Plato Ming Turquesa | Oval Turquoise Tray  
**P605029C** 15x15cm (5mm) | 12u.



Plato Degustación Turquesa | Turquoise Tasting Plate  
**P605105C** 16x11x1,5cm (5mm) | 12u.



Plato Degustación Turquesa | Turquoise Tasting Plate  
**P605104C** 14x21x1,5cm (5mm) | 12u.



Bowl Doble Turquesa | Turquoise Double Bowl  
**P605120C** 11x25x4cm (5mm) | 6u.



Bandeja Ming Turquesa | Turquoise Tray Ming  
**P605023C** 30x23cm (5mm) | 6u.



Plato Presentación Turquesa | Turquoise Presentation Plate  
**P605035C** Ø31,5x2cm (5mm) | 4u.



Bandeja Ming Turquesa | Turquoise Tray Ming  
**P605024C** 32x17cm (5mm) | 6u.



Plato Turquesa | Turquoise Dish  
**P605030C** Ø28x2cm (5mm) | 4u.

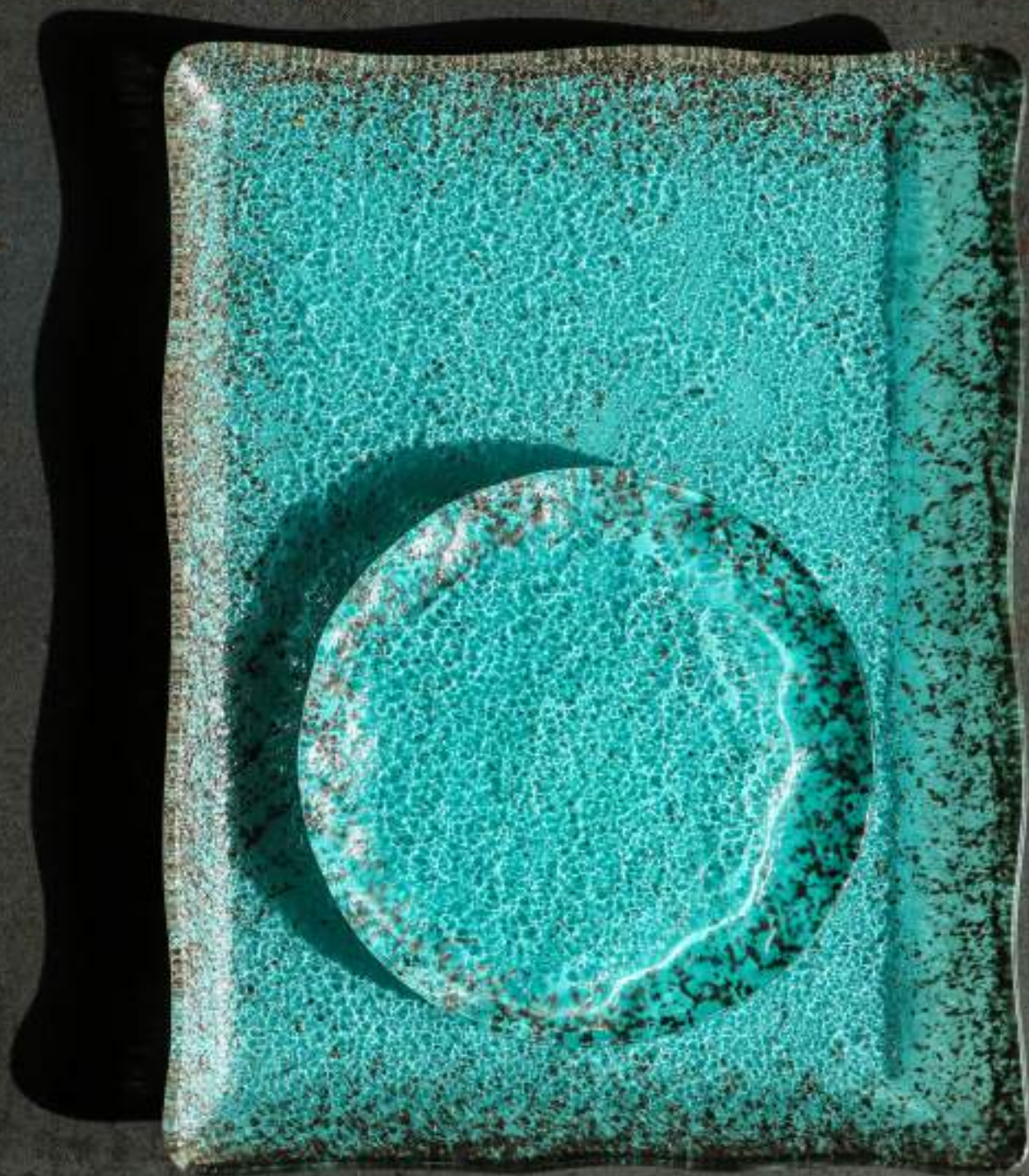


Bandeja Ming Turquesa | Turquoise Tray Ming  
**P605025C** 25x11cm (5mm) | 12u.



Plato Postre Turquesa | Turquoise Dessert Dish  
**P605031C** Ø20x1,5cm (5mm) | 6u.









Plato Risotto Turquesa | Turquoise Risotto Dish  
**P605032C** Ø29x4cm (5mm) | 3u.



Plato Degustación Turquesa | Turquoise Degustation Dish  
**P605033C** Ø24x5cm (5mm) | 6u.



Ensaladera Turquesa | Turquoise Degustation Dish  
**P605036C** Ø25x5cm (5mm) | 4u.



Bol Turquesa | Turquoise Bowl  
**P605034C** Ø20x6cm (5mm) | 6u.



Bol Turquesa | Turquoise Bowl  
**P605037C** Ø14x4cm (5mm) | 12u.



Plato Pan Turquesa | Turquoise Bread Plate  
**P605038C** Ø15x1cm (5mm) | 12u.



Bandeja Concha Turquesa | Tray Conch Turquoise  
**P605093C** 25x24x3cm (4mm) | 6u.



Bandeja Vieira Turquesa | Tray Vieira Turquoise  
**P605097C** 18x17x2cm (4mm) | 12u.



Bandeja Pez Turquesa | Tray Fish Turquoise  
**P605094C** 31x16x4cm (4mm) | 6u.



Bandeja Pez Turquesa | Tray Fish Turquoise  
**P605098C** 20x12,5x2cm (4mm) | 12u.



Bandeja Caracola Turquesa | Tray Conch Turquoise  
**P605091C** 36x21x2cm (4mm) | 6u.



Bandeja Caracola Turquesa | Tray Conch Turquoise  
**P605095C** 21,5x14x2cm (4mm) | 12u.



Fuente Menhir Turquesa | Tray Menhir Turquoise  
**P605089C** 53x32x7cm (6mm) | 1u.



Fuente Menhir Turquesa | Tray Menhir Turquoise  
**P605090C** 32x26x7cm (6mm) | 3u.



Bandeja Rect. Turquesa | Turquoise Rect. Tray  
**P605101C** 33x15x3cm (5mm) | 6u.



Bandeja Rect. Turquesa | Turquoise Rect. Tray  
**P605102C** 26x12x3cm (5mm) | 6u.



Bandeja Rect. Turquesa | Turquoise Rect. Tray  
**P605103C** 18x11x3cm (5mm) | 6u.





Fuente Oval Turquesa | Oval Turquoise Tray  
**P605099C** 40x20x5,5cm (5mm) | 6u.



Fuente Oval Turquesa | Oval Turquoise Tray  
**P605100C** 26x18x5cm (5mm) | 6u.



Bandeja Concha Turquesa | Tray Conch Turquoise  
**P605092C** 27x23x3cm (4mm) | 6u.



Bandeja Concha Turquesa | Tray Conch Turquoise  
**P605096C** 19x16x2cm (4mm) | 12u.



Fuente Buffet "Menhir" Turquesa | Turquoise Buffet Source "Menhir"  
**P605039C** 123x40x10cm (8mm) | 1u.



# LYRA

La vanguardia hecha colección.  
The vanguard made collection.



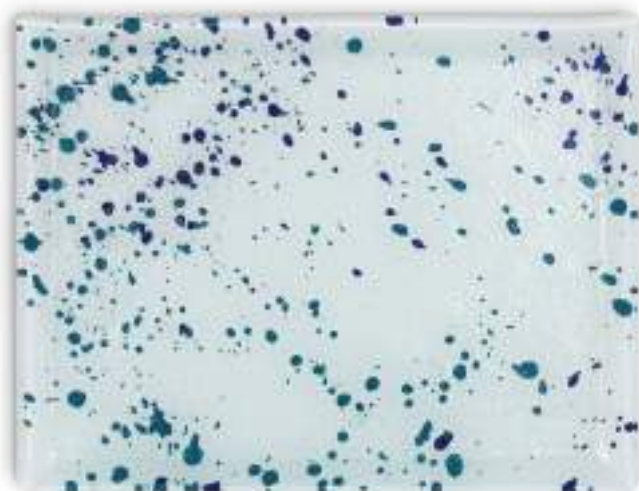
126

PURA SANGRE  
2023 | N°60

Lyra rompe esquemas e impacta visualmente. Es atrevida, iconoclasta y potente. Su superficie punteada es vanguardia pura.

Lyra breaks schemes and impacts visually. She is daring, iconoclastic and powerful. The dotted surface of it is pure avant-garde.





Bandeja Rect. Lyra | Rectangular Tray Lyra  
**P605115** 30x23x1,5cm (4mm) | 6u.



Bandeja Rect. Lyra | Rectangular Tray Lyra  
**P605117** 25x14x1,5cm (4mm) | 6u.



Bandeja Rect. Lyra | Rectangular Tray Lyra  
**P605119** 25x11x1,5cm (4mm) | 12u.



Bandeja Rect. Lyra | Rectangular Tray Lyra  
**P605116** 32x17x1,5cm (4mm) | 6u.



Bandeja Rect. Lyra | Rectangular Tray Lyra  
**P605118** 40x13x1,5cm (4mm) | 6u.



# MESOA

El valor de la textura.  
The value of the texture.

Mesoa nos recuerda la corteza natural. Sus líneas desiguales van marcando los pliegues de una superficie sencilla cuya simplicidad hace realzar a la composición que acompaña.

Mesoa reminds us of the natural bark. Its uneven lines mark the folds of a simple surface whose simplicity enhances the composition it accompanies.

128

PURA SANGRE  
2023 | Nº 00







Bandeja Mesoa | Tray Mesoa  
**P605051** 39x16x2cm (6mm) | 6u.



Bandeja Mesoa | Tray Mesoa  
**P605052** 31x18x2cm (6mm) | 6u.



Bandeja Mesoa | Tray Mesoa  
**P605054** 31x12x2cm (6mm) | 6u.



Bandeja Mesoa | Tray Mesoa  
**P605055** 13,5x10x2cm (6mm) | 12u.



Bandeja Mesoa | Tray Mesoa  
**P605053** 41x12x2cm (6mm) | 6u.

# SATINADO

La plasticidad de lo bello.  
The plasticity of the beautiful.



130  
PURA SANGRE  
2023 | N°60

Satinado es una colección que parece líquida. Su textura es acuosa, suave y agradecida. Simula el reflejo de un espejo por la pureza de su acabado. Invita a tocarla nada más verla.

Satin is a collection that seems liquid. Its texture is watery, soft and grateful. Simulates the reflection of a mirror due to the purity of its finish. It invites you to touch it as soon as you see it.





Plato Denia Satinado | Glossy Dish Denia  
**P605077D** Ø28x2cm (4mm) | 6u.



Plato Denia Blanco | White Dish Denia  
**P605077C** Ø28x2cm (4mm) | 6u.



Plato Denia Satinado | Glossy Dish Denia  
**P605078D** Ø21cm (4mm) | 6u.



Plato Denia Blanco | White Dish Denia  
**P605078C** Ø21cm (4mm) | 6u.



Plato Hondo Satinado | Glossy Deep Dish  
**P605088D** Ø22X4cm (4mm) | 6u.



Plato Llano Satinado | Glossy Flat Dish  
**P605084D** Ø25x2cm (4mm) | 6u.



Bandeja Oval Satinado | Glossy Oval Tray  
**P605081D** 28x19x1cm (4mm) | 6u.



Plato Postre Satinado | Glossy Dessert Dish  
**P605085D** Ø21x1cm (4mm) | 6u.



Bandeja Oval Satinado | Glossy Oval Tray  
**P605082D** 23x16cm (4mm) | 6u.



Plato Pan Satinado | Glossy Bread Dish  
**P605086D** Ø14x1cm (4mm) | 12u.



Bandeja Oval Satinado | Glossy Oval Tray  
**P605083D** 17x12cm (4mm) | 12u.



Bandeja Rectangular Satinado | Glossy Rect. Tray  
**P605079D** 30x14cm (4mm) | 6u.



Bandeja Rectangular Satinado | Glossy Rect. Tray  
**P605080D** 21x14cm | 12u.



Bandeja 4 Degustaciones Satinado | Glossy 4 Tasting Tray  
**P605087D** 37x11cm | 6u.



Bandeja 2 Degustaciones Blanca | White 2 Tasting Tray  
**P605114C** 11,5X20X1,5cm (4mm) | 12u.



Bandeja 4 Degustaciones Sea | 4 Tasting Tray Sea  
**P605087Z** 37x11cm | 6u.



Bandeja 2 Degustaciones Sea | 2 Tasting Tray Sea  
**P605114Z** 11,5X20X1,5cm (4mm) | 12u.



# OLIVO

Volver a los orígenes.  
Back to the origins.

134

PURA SANGRE  
2023 | Nº 00

Olivo es calidez, es olor a madera, es naturaleza viva. Pretende volver a los orígenes naturales de nuestro entorno y mostrarnos la belleza patente que guarda la madera real de un olivo.

Olivo is warmth, it is the smell of wood, it is living nature. It intends to return to the natural origins of our environment and show us the patent beauty that the real wood of an olive tree keeps.



Bandeja Madera Olivo | Olive Wood Tray  
**P641705** 40x16x2cm | 4u.



Bandeja Madera Olivo | Olive Wood Tray  
**P641707** 30x15x2cm | 4u.



Bandeja Madera Olivo | Olive Wood Tray  
**P641701** 30x15x2cm | 4u.



Bandeja Madera Olivo | Olive Wood Tray  
**P641702** 53x15x2cm | 4u.



Bandeja Madera Olivo | Olive Wood Tray  
**P641700** 40x19x2cm | 4u.



Bandeja Madera Olivo | Olive Wood Tray  
**P641704** 35x18x2cm | 4u.



Bandeja Madera Olivo | Olive Wood Tray  
**P641706** 29,5x17x2cm | 4u.



Bandeja Madera Olivo | Olive Wood Tray  
**P641703** 40x19x2cm | 4u.





Bandeja Madera Olivo | Olive Wood Tray  
**P641714** 55x19x2cm | 4u.



Bandeja Madera Olivo | Olive Wood Tray  
**P641715** 44x20x2cm | 4u.



Bandeja Madera Olivo | Olive Wood Tray  
**P641716** 40x28x2cm | 4u.



Bandeja Madera Olivo | Olive Wood Tray  
**P641717** 35x25x2cm | 4u.



Bandeja Madera Olivo | Olive Wood Tray  
**P641718** 33x13x2cm | 4u.



Bandeja Madera Olivo | Olive Wood Tray  
**P641719** 53x13x2cm | 4u.

# GLUT

La excelencia.  
The excellence.

Glut es, simplemente, el detalle perfecto para convertir una experiencia buena en inmejorable. Es el nivel perfecto de exigencia que todo detallista quiere para su mesa. Es un pedazo de cocina en la misma mesa del comensal. ¿Hay mayor experiencia que esa?

Glut is simply the perfect detail to turn a good experience into an unbeatable one. It is the perfect level of demand that every retailer wants for their table. It is a piece of kitchen on the same table as the diner. Is there a greater experience than that?





Barbacoa Sobremesa + Parrilla Zincada  
Tabletop Barbecue + Zinced Grill  
**P279000** Ø30x28cm | 1u.



Barbacoa Sobremesa + Parrilla Zincada  
Tabletop Barbecue + Zinced Grill  
**P279001** Ø24x33x24cm | 1u.



Barbacoa Sobremesa + Parrilla Zincada  
Tabletop Barbecue + Zinced Grill  
**P279002** 38x21,5x14cm | 1u.



Barbacoa Sobremesa + Parrilla Zincada  
Tabletop Barbecue + Zinced Grill  
**P279003** 32x21x14cm | 1u.



Barbacoa Sobremesa Zincada  
Barbecue Zinced Grill  
**P279004** 42x22x14cm | 1u.



Barbacoa Sobremesa Zincada  
Barbecue Zinced Grill  
**P279005** 16x16x12cm | 1u.



# *Pura Sangre*

solerhispania.com

Este catálogo es el resultado de un laborioso trabajo creativo. Confiamos en que sabrás apreciar el cariño y dedicación depositados por todo el equipo humano que ha participado en este proyecto.

This catalog is the result of a laborious creative work. We trust that you will appreciate the love and dedication deposited by all the human team that has participated in this project.

**Dirección de Arte** Art Direction  
PEP GRAMAGE

**Fotografía** Photography  
PEP GRAMAGE  
DANIEL ESTRUCH

**Gráfica** Graphic  
PEP GRAMAGE  
ASTON LENIER

**Textos** Texts  
VICENT LLORET  
PEP GRAMAGE  
DANIEL ESTRUCH

**Comida** Food Art  
DAVID LOPEZ

**Impreso en España** Printed in Spain  
ASTON LENIER

© **Pura Sangre 2023**  
SOLER HISPANIA, S.L.U.  
P.I. El Carrascot, Av. del Plàstic, 17  
46850 L'Olleria (Valencia) España  
Tel. +34 962 208 151  
purasangre@purasangre.net

Los papeles empleados en este catálogo proceden de fuentes responsables.

Papers used in this catalog come from responsible sources.